

**SCHEDA n° 1**

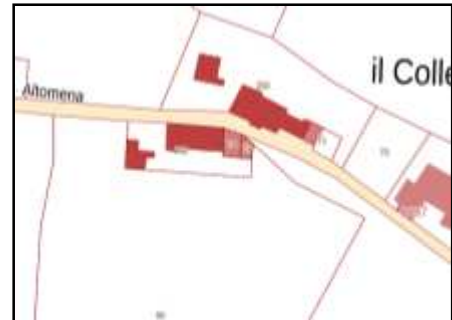
**PIANO STRUTTURALE - SCHEDA DI RIFERIMENTO N.14**

**TOPONIMO "IL COLLE 1"**

OGGETTO "CASA COLONICA"

CATASTO FABBRICATI FOGLIO DI MAPPA N.37

PARTICELLA N.200



**CLASSIFICAZIONE DELL'EDIFICIO**

- CLASSIFICAZIONE AI SENSI DELL'ART.10 NTA "QUADRANTE B3"

ATTUALE - ELENCO "B"

**CATEGORIA INTERVENTO**

- AI SENSI DELLA LEGGE REGIONE TOSCANA N. 65/2014
  - *art.137 Opere, interventi e manufatti privi di rilevanza edilizia;*
  - *art.136 Attività edilizia libera;*
  - *art.135 Opere ed interventi soggetti a S.C.I.A. limitatamente al comma 2 lett. a-b-c-d-e bis-e ter-comma 3, comma 3 bis escluse lettere "e" e "g" comma 2;*
  - *art.134 Trasformazioni urbanistiche ed edilizie soggette a permesso a costruire o, in alternativa, a S.C.I.A. limitatamente al comma 1, lett.h, punto 1 e 4; lett.i - limitatamente alle porzioni di edificio crollate.*

**DOCUMENTAZIONE FOTOGRAFICA DELLO STATO ATTUALE DEI LUOGHI**



foto n.1



foto n.2



foto n.3



foto n.4

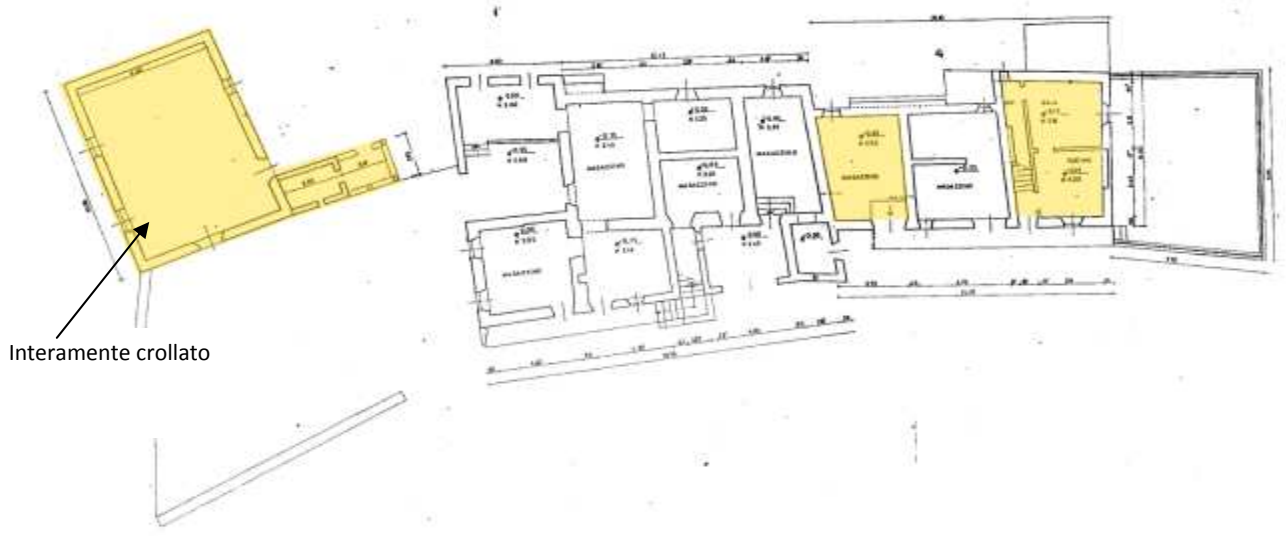


foto n.5



foto n.6

**IDENTIFICAZIONE DEI SOLAI/COPERTURE COLLATI**



## SCHEDA n° 2

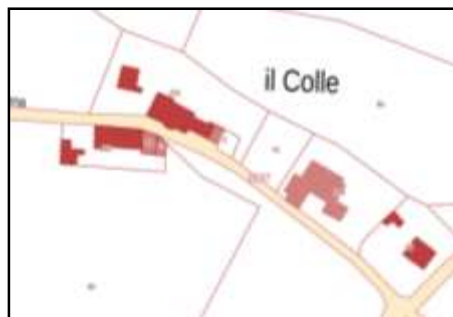
### PIANO STRUTTURALE - SCHEDA DI RIFERIMENTO N.16

#### TOPONIMO "IL COLLE 2"

OGGETTO "CASA COLONICA"

CATASTO FABBRICATI FOGLIO DI MAPPA N.37

PARTICELLA N.199



#### CLASSIFICAZIONE DELL'EDIFICIO

- CLASSIFICAZIONE AI SENSI DELL'ART.10 NTA "QUADRANTE B3"

ATTUALE - ELENCO "B"

#### CATEGORIA INTERVENTO

- AI SENSI DELLA LEGGE REGIONE TOSCANA N. 65/2014
  - *art.137 Opere, interventi e manufatti privi di rilevanza edilizia;*
  - *art.136 Attività edilizia libera;*
  - *art.135 Opere ed interventi soggetti a S.C.I.A. limitatamente al comma 2 lett. a-b-c-d-e bis-e ter-comma 3, comma 3 bis escluse lettere "e" e "g" comma 2;*
  - *art.134 Trasformazioni urbanistiche ed edilizie soggette a permesso a costruire o, in alternativa, a S.C.I.A. limitatamente al comma 1, lett.h, punto 1 e 4; lett.i - limitatamente alle porzioni di edificio crollate.*

#### DOCUMENTAZIONE FOTOGRAFICA DELLO STATO ATTUALE DEI LUOGHI



foto n.1



foto n.2



foto n.3



foto n.4



foto n.5

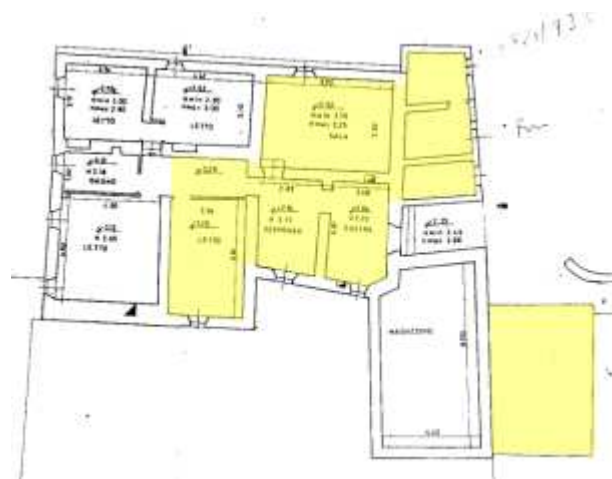
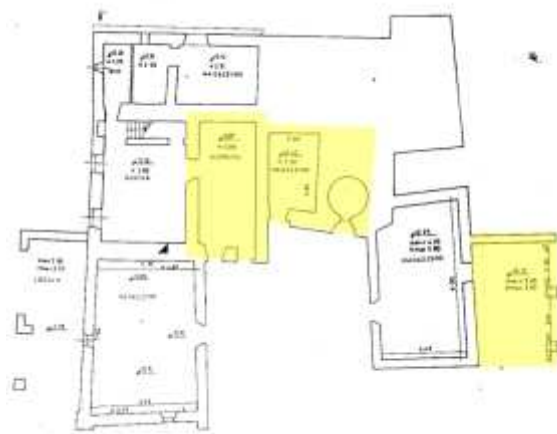


foto n.6



foto n.7

**IDENTIFICAZIONE DEI SOLAI/COPERTURE CROLLATI**



## SCHEDA n° 3

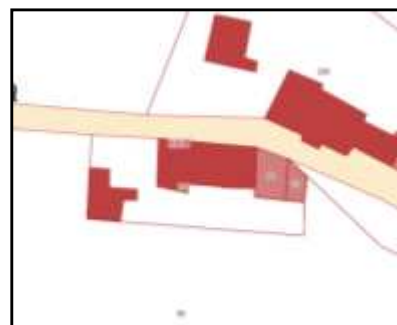
### PIANO STRUTTURALE - SCHEDA DI RIFERIMENTO N.15

#### TOPONIMO "IL COLLE 3"

OGGETTO "CASA COLONICA"

CATASTO FABBRICATI FOGLIO DI MAPPA N.37

PARTICELLA N.74-75-201



#### CLASSIFICAZIONE DELL'EDIFICIO

- CLASSIFICAZIONE AI SENSI DELL'ART.10 NTA "QUADRANTE B3"

ATTUALE - ELENCO "B"

#### CATEGORIA INTERVENTO

- AI SENSI DELLA LEGGE REGIONE TOSCANA N. 65/2014
  - *art.137 Opere, interventi e manufatti privi di rilevanza edilizia;*
  - *art.136 Attività edilizia libera;*
  - *art.135 Opere ed interventi soggetti a S.C.I.A. limitatamente al comma 2 lett. a-b-c-d-e bis-e ter-comma 3, comma 3 bis escluse lettere "e" e "g" comma 2;*
  - *art.134 Trasformazioni urbanistiche ed edilizie soggette a permesso a costruire o, in alternativa, a S.C.I.A. limitatamente al comma 1, lett.h, punto 1 e 4; lett.i - limitatamente alle porzioni di edificio crollate.*

#### DOCUMENTAZIONE FOTOGRAFICA DELLO STATO ATTUALE DEI LUOGHI



foto n.1



foto n.2



foto n.3



foto n.4

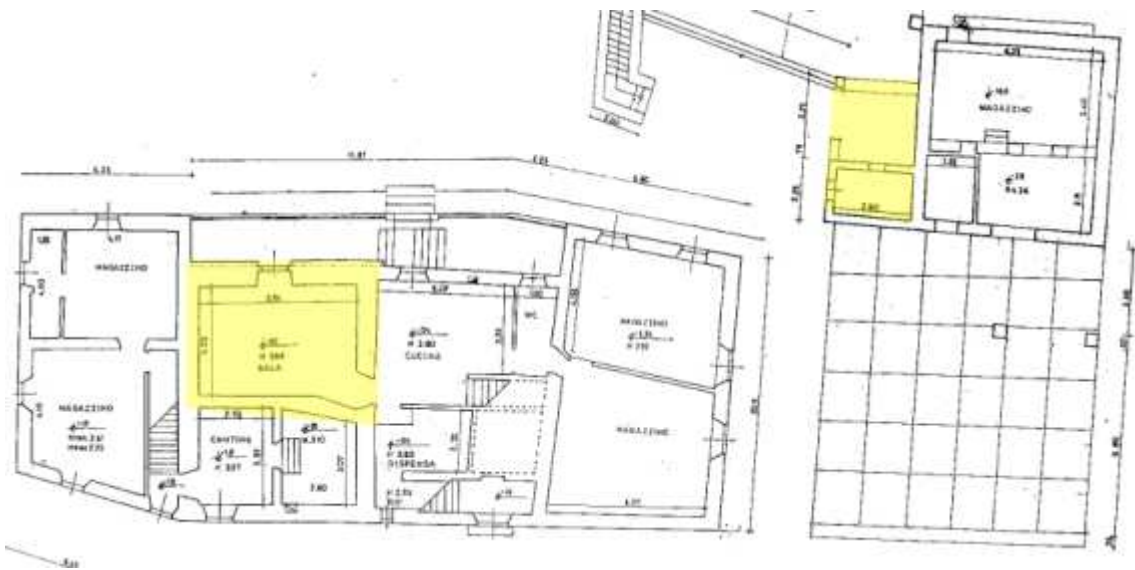


foto n.5



foto n.6

**IDENTIFICAZIONE DEI SOLAI/COPERTURE CROLLATI**



## SCHEDA n° 4

### PIANO STRUTTURALE - SCHEDA DI RIFERIMENTO N.79

#### TOPONIMO "PODERE LIORSA"

OGGETTO "CASA COLONICA"

CATASTO FABBRICATI FOGLIO DI MAPPA N.37

PARTICELLA N.20



#### CLASSIFICAZIONE DELL'EDIFICIO

- CLASSIFICAZIONE AI SENSI DELL'ART.10 NTA "QUADRANTE B3"

ATTUALE - ELENCO "A"

VARIATO - ELENCO "B"

#### CATEGORIA INTERVENTO

- AI SENSI DELLA LEGGE REGIONE TOSCANA N. 65/2014
  - *art.137 Opere, interventi e manufatti privi di rilevanza edilizia;*
  - *art.136 Attività edilizia libera;*
  - *art.135 Opere ed interventi soggetti a S.C.I.A. limitatamente al comma 2 lett. a-b-c-d-e bis-e ter-comma 3, comma 3 bis escluse lettere "e" e "g" comma 2;*
  - *art.134 Trasformazioni urbanistiche ed edilizie soggette a permesso a costruire o, in alternativa, a S.C.I.A. limitatamente al comma 1, lett.h, punto 1 e 4; lett.i - limitatamente alle porzioni di edificio crollate.*

#### DOCUMENTAZIONE FOTOGRAFICA DELLO STATO ATTUALE DEI LUOGHI



foto n.1



foto n.2

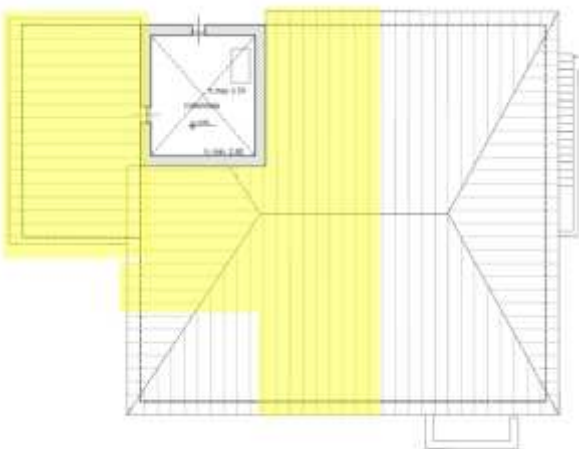


foto n.3



foto n.4

### IDENTIFICAZIONE DEI SOLAI/COPERTURE CROLLATI





## SCHEDA n° 5

### PIANO STRUTTURALE - SCHEDA DI RIFERIMENTO N.12

#### TOPONIMO "PODERE BOTOLACCI"

#### OGGETTO "CASA COLONICA"

CATASTO FABBRICATI FOGLIO DI MAPPA N.38

PARTICELLA N.43



#### CLASSIFICAZIONE DELL'EDIFICIO

- CLASSIFICAZIONE AI SENSI DELL'ART.10 NTA "QUADRANTE B3"

ATTUALE - ELENCO "B"

#### CATEGORIA INTERVENTO

- AI SENSI DELLA LEGGE REGIONE TOSCANA N. 65/2014
  - *art.137 Opere, interventi e manufatti privi di rilevanza edilizia;*
  - *art.136 Attività edilizia libera;*
  - *art.135 Opere ed interventi soggetti a S.C.I.A. limitatamente al comma 2 lett. a-b-c-d-e bis-e ter-comma 3, comma 3 bis escluse lettere "e" e "g" comma 2;*
  - *art.134 Trasformazioni urbanistiche ed edilizie soggette a permesso a costruire o, in alternativa, a S.C.I.A. limitatamente al comma 1, lett.h, punto 1 e 4; lett.i - limitatamente alle porzioni di edificio crollate.*

#### DOCUMENTAZIONE FOTOGRAFICA DELLO STATO ATTUALE DEI LUOGHI



foto n.1



foto n.2



foto n.3



foto n.4



foto n.5



foto n.6

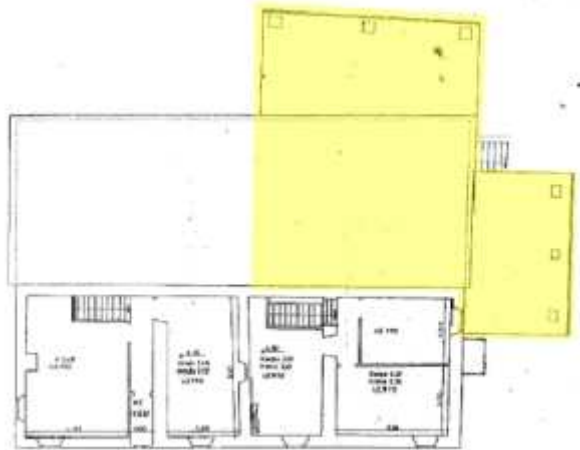
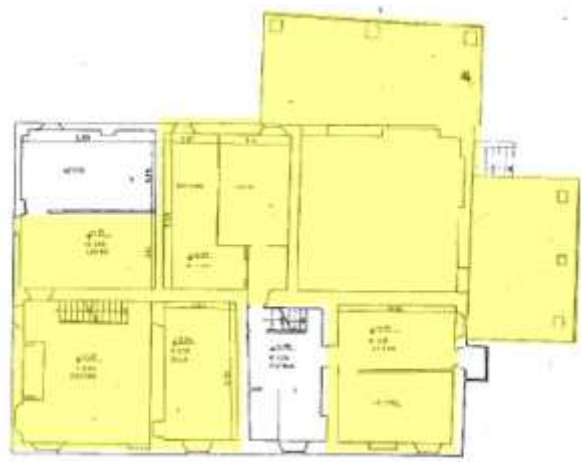
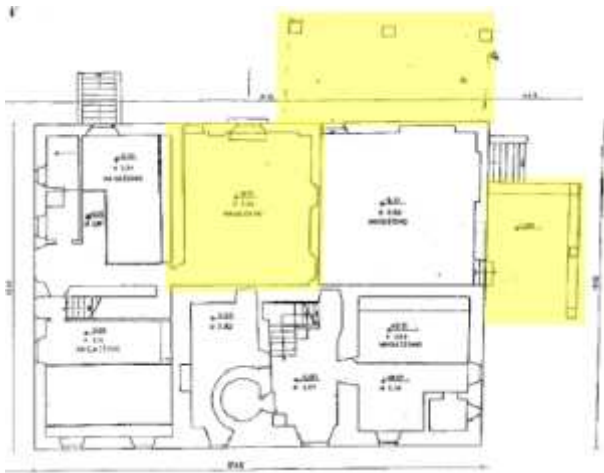


foto n.7



foto n.8

# IDENTIFICAZIONE DEI SOLAI/COPERTURE CROLLATI



## SCHEDA n° 6

### PIANO STRUTTURALE - SCHEDA DI RIFERIMENTO N.10

#### TOPONIMO "PODERE CASELLINA DI SOPRA"

#### OGGETTO "CASA COLONICA"

CATASTO FABBRICATI FOGLIO DI MAPPA N.38

PARTICELLA N.62



#### CLASSIFICAZIONE DELL'EDIFICIO

- CLASSIFICAZIONE AI SENSI DELL'ART.10 NTA "QUADRANTE B3"

ATTUALE - ELENCO "B"

#### CATEGORIA INTERVENTO

- AI SENSI DELLA LEGGE REGIONE TOSCANA N. 65/2014
  - *art.137 Opere, interventi e manufatti privi di rilevanza edilizia;*
  - *art.136 Attività edilizia libera;*
  - *art.135 Opere ed interventi soggetti a S.C.I.A. limitatamente al comma 2 lett. a-b-c-d-e bis-e ter-comma 3, comma 3 bis escluse lettere "e" e "g" comma 2;*
  - *art.134 Trasformazioni urbanistiche ed edilizie soggette a permesso a costruire o, in alternativa, a S.C.I.A. limitatamente al comma 1, lett.h, punto 1 e 4; lett.i - limitatamente alle porzioni di edificio crollate.*

#### DOCUMENTAZIONE FOTOGRAFICA DELLO STATO ATTUALE DEI LUOGHI



foto n.1



foto n.2



foto n.3



foto n.4



foto n.5



foto n.6

**IDENTIFICAZIONE DEI SOLAI/COPERTURE CROLLATI**



## SCHEDA n° 7

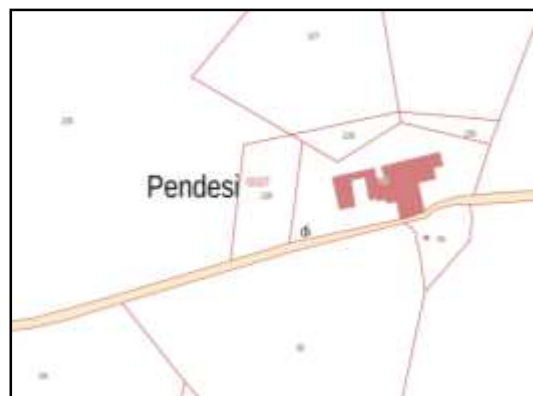
### PIANO STRUTTURALE - SCHEDA DI RIFERIMENTO N.9

#### TOPONIMO "PODERE PENDESI"

#### OGGETTO "CASA COLONICA"

CATASTO FABBRICATI FOGLIO DI MAPPA N.37

PARTICELLA N.52



#### CLASSIFICAZIONE DELL'EDIFICIO

- CLASSIFICAZIONE AI SENSI DELL'ART.10 NTA "QUADRANTE B3"

ATTUALE - ELENCO "B"

#### CATEGORIA INTERVENTO

- AI SENSI DELLA LEGGE REGIONE TOSCANA N. 65/2014
  - *art.137 Opere, interventi e manufatti privi di rilevanza edilizia;*
  - *art.136 Attività edilizia libera;*
  - *art.135 Opere ed interventi soggetti a S.C.I.A. limitatamente al comma 2 lett. a-b-c-d-e bis-e ter-comma 3, comma 3 bis escluse lettere "e" e "g" comma 2;*
  - *art.134 Trasformazioni urbanistiche ed edilizie soggette a permesso a costruire o, in alternativa, a S.C.I.A. limitatamente al comma 1, lett.h, punto 1 e 4; lett.i - limitatamente alle porzioni di edificio crollate.*

#### DOCUMENTAZIONE FOTOGRAFICA DELLO STATO ATTUALE DEI LUOGHI



foto n.1



foto n.2



foto n.3



foto n.4

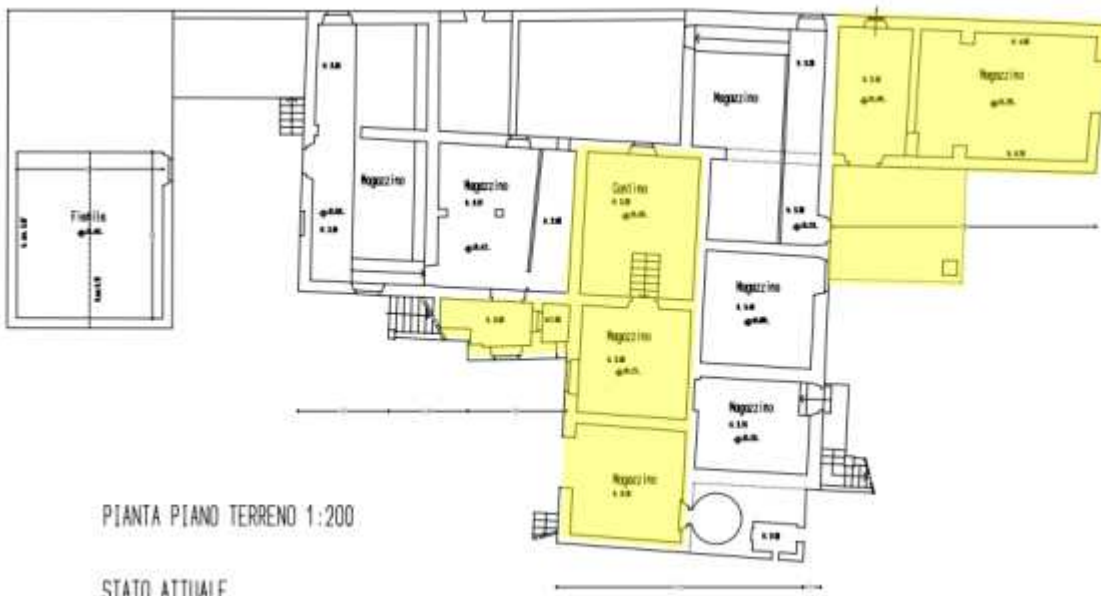


foto n.5



foto n.6

**IDENTIFICAZIONE DEI SOLAI/COPERTURE CROLLATI**



PIANTA PIANO TERRENO 1:200

STATO ATTUALE

## SCHEDA n° 8

### PRIVA DI SCHEDA DI RIFERIMENTO

### TOPONIMO "PODERE CASA BRUNO"

OGGETTO "CASA COLONICA"

CATASTO FABBRICATI FOGLIO DI MAPPA N.37

PARTICELLA N.29



### CLASSIFICAZIONE DELL'EDIFICIO

- CLASSIFICAZIONE AI SENSI DELL'ART.10 NTA "QUADRANTE B3"

ATTUALE - PRIVO

VARIATO - ELENCO "B"

### CATEGORIA INTERVENTO

- AI SENSI DELLA LEGGE REGIONE TOSCANA N. 65/2014
  - *art.137 Opere, interventi e manufatti privi di rilevanza edilizia;*
  - *art.136 Attività edilizia libera;*
  - *art.135 Opere ed interventi soggetti a S.C.I.A. limitatamente al comma 2 lett. a-b-c-d-e bis-e ter-comma 3, comma 3 bis escluse lettere "e" e "g" comma 2;*
  - *art.134 Trasformazioni urbanistiche ed edilizie soggette a permesso a costruire o, in alternativa, a S.C.I.A. limitatamente al comma 1, lett.h, punto 1 e 4; lett.i - limitatamente alle porzioni di edificio crollate.*

### DOCUMENTAZIONE FOTOGRAFICA DELLO STATO ATTUALE DEI LUOGHI



foto n.1



foto n.2



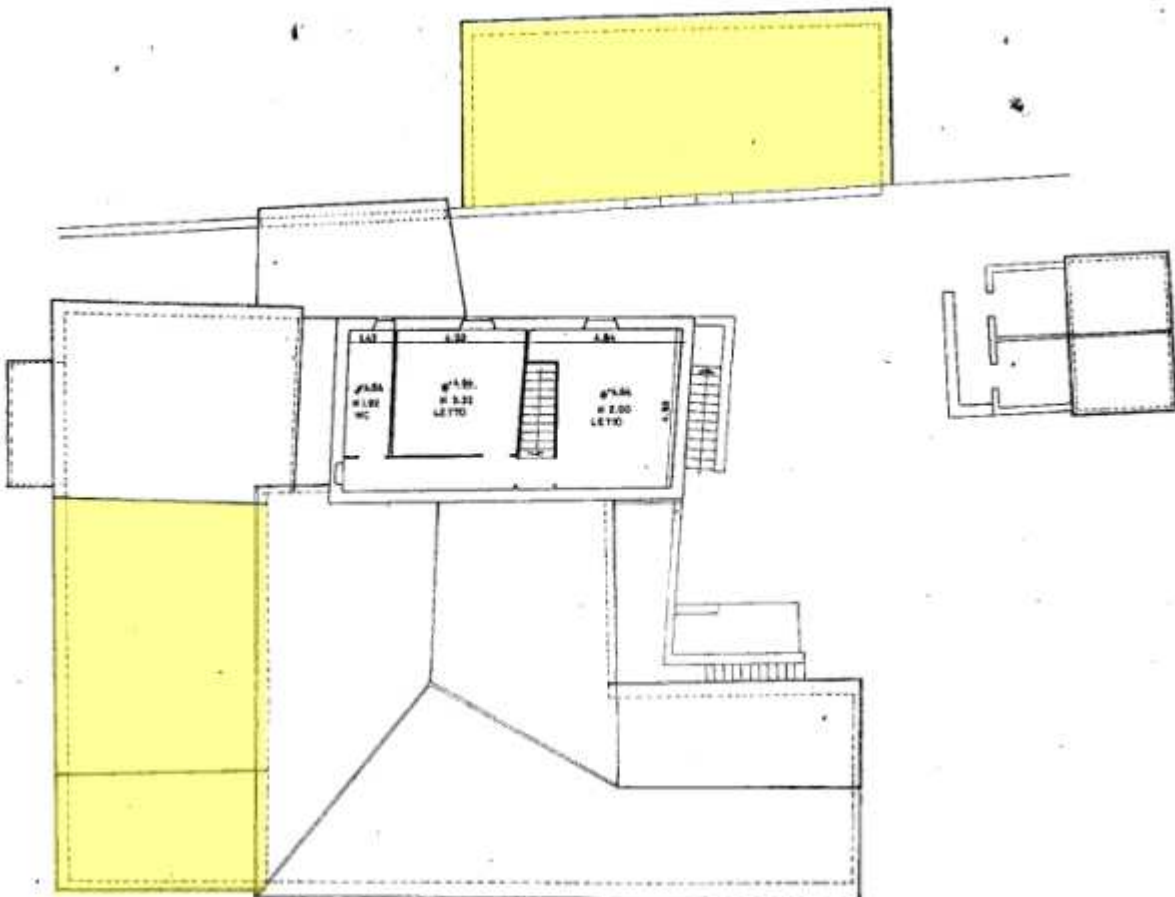


foto n.3



foto n.4

### IDENTIFICAZIONE DEI SOLAI/COPERTURE CROLLATI



## SCHEDA n° 9

### PIANO STRUTTURALE - SCHEDA DI RIFERIMENTO N.72

#### TOPONIMO "ALTOMENA"

OGGETTO "VILLA FATTORIA"

CATASTO FABBRICATI FOGLIO DI MAPPA N.37

PARTICELLA N.30-31-32-113-135-137-138-139

#### CLASSIFICAZIONE DELL'EDIFICIO

- CLASSIFICAZIONE AI SENSI DELL'ART.10 NTA "QUADRANTE B3"

ATTUALE - ELENCO "A"

VARIATO - ELENCO "A"

#### CATEGORIA INTERVENTO

- AI SENSI DELLA LEGGE REGIONE TOSCANA N. 65/2014
  - *art.137 Opere, interventi e manufatti privi di rilevanza edilizia;*
  - *art.136 Attività edilizia libera;*
  - *art.135 Opere ed interventi soggetti a S.C.I.A. limitatamente al comma 2 lett. a-b-c, comma 3;*

*Tutte le categorie di intervento dovranno ottenere autorizzazione preventiva da parte della Sovrintendenza essendo l'edificio notificato ai sensi dell'art.12 Dlgs 42/2004*

#### DOCUMENTAZIONE FOTOGRAFICA DELLO STATO ATTUALE DEI LUOGHI



foto n.1



foto n.2

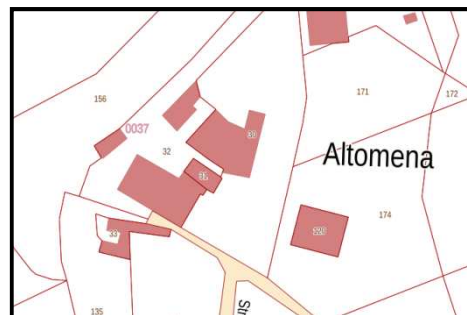




foto n.3



foto n.4

**IDENTIFICAZIONE DEI SOLAI/COPERTURE CROLLATI**

