



COMUNE DI PELAGO
Provincia di Firenze

SUPPORTO GEOLOGICO TECNICO ALLA VARIANTE
GENERALE PER REITERAZIONE DEI VINCOLI DEL
REGOLAMENTO URBANISTICO CON VARIANTI
PUNTUALI AL PIANO STRUTTURALE

CARTA DELLA FATTIBILITA'

FONTISTERNI

Tavola 6



scala 1:2.000

Professionista incaricato:
Prof. Geol. Eros Aiello

gennaio 2014
aggiornamento marzo 2014

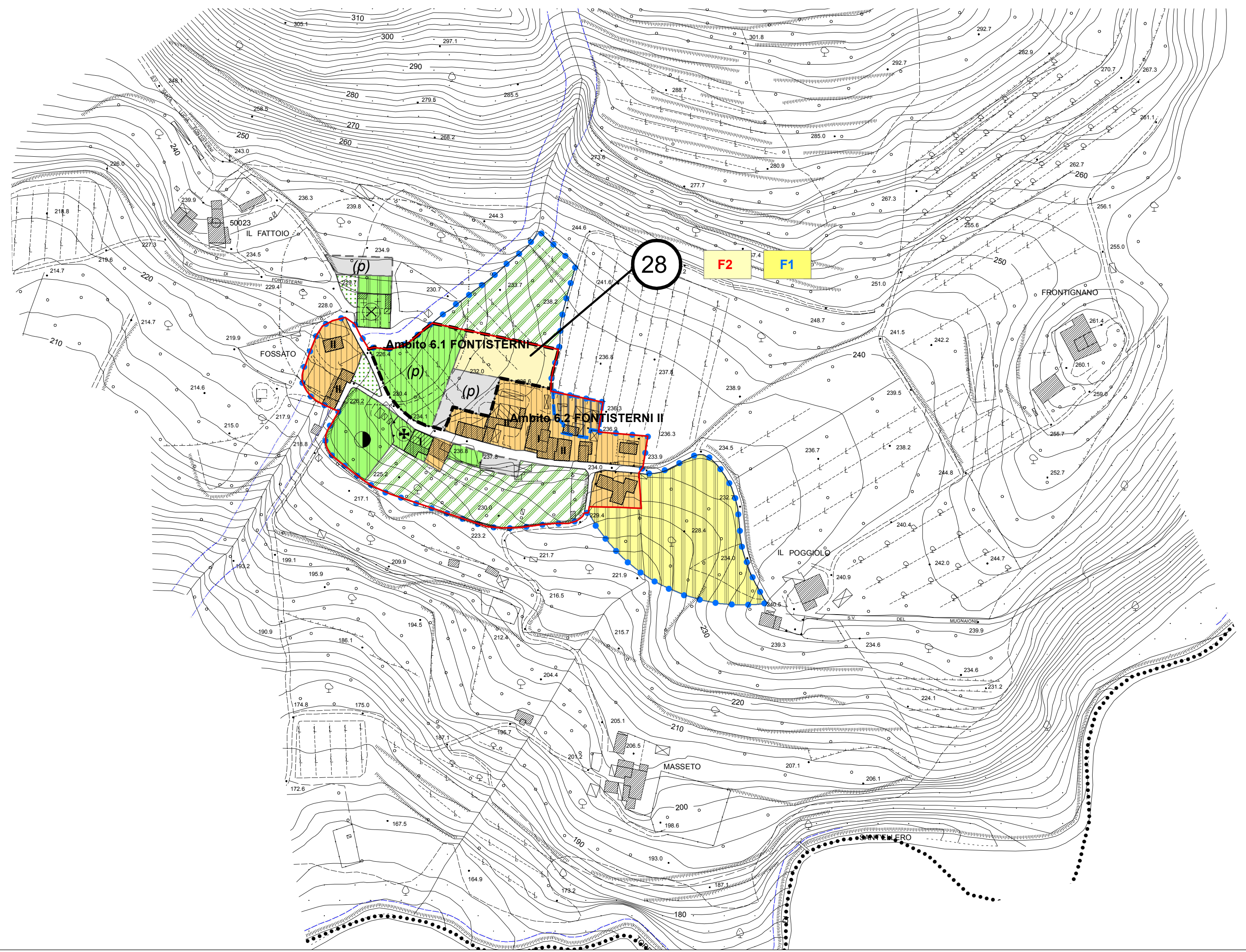


Via Andrea del Castagno, 8 - 50132 FIRENZE
Tel. e Fax 055.571393-575954
C.F. e P.IVA 02287880484

Fattibilità

② Numero scheda

	Aspetti geologici	Aspetti sismici	Aspetti idraulici
Fattibilità senza particolari limitazioni	F1	F1	F1
Fattibilità con normali vincoli	F2	F2	F2
Fattibilità condizionata	F3	F3	F3
Fattibilità limitata	F4	F4	F4



LEGENDA

LIMITI DI AREE

- Ambito di intervento unitario sottoposto a: (NTA art. 4)
 - Piano di recupero
 - Piano di recupero urbano integrato
 - Piano urbanistico esecutivo
 - Progetto unitario convenzionato
- Ristrutturazione urbanistica
- Interventi prequativi tramite bandi di evidenza pubblica
- Piano di indirizzo del Fiume Sieve di iniziativa pubblica

- Ambiti di intervento unitario convenzionati e non ancora ultimati
- Ambiti di intervento unitario convenzionati e ultimati
- Limite U.T.O.E. (NTA Art. 63)
- Perimetro centri abitati (comma 1 lettera b art. 55 L.R. 1/05)
- Distretto franoso
- Limite Comunale

ZONE OMOGENEE A - Culturali ed ambientali

- A1 - Tessuti storici (NTA Art. 64)
- A2 - Tessuti edificati ad impianto urbanistico storizzato (NTA Art. 64)

ZONE OMOGENEE B - Prevalentemente residenziali

- B1 - Aree Edificate (NTA Art. 65)
- B2 - Aree di integrazione (NTA Art. 65)
- BL - Edificate per lottizzazioni da completare (NTA Art. 65)

ZONE OMOGENEE C

- C - Aree di espansione dell'abitato (NTA Art. 67)

ZONE OMOGENEE D

- D1 - Aree per attrezzature ricettive e alberghiere (NTA Art. 66)
- D2 - artigianali e industriali (NTA Art. 66)
- D2L - edificate per lottizzazioni da completare (NTA Art. 66)

ZONE OMOGENEE E

- E1 - Zone agricole di interesse primario (NTA Art. 48)
- E2 - Zone agricole produttive (NTA Art. 49)
- E3 - Zone agricole inedificate all'interno dell'u.t.o.e. (NTA Art. 41)
- E4 - Zone agricole di parco (NTA Art. 39)
- Aree e attrezzature turistiche (NTA Art. 34)

ZONE OMOGENEE F: ATTREZZATURE E D IMPIANTI DI INTERESSE GENERALE

- F1 - Verde pubblico e sportivo (NTA Art. 37)
- F2 - Attrezzature e servizi collettivi (NTA Art. 30)
- Parcheggi (NTA Art. 36)
- Aree di arredo stradale (NTA Art. 40)
- Parco fluviale (NTA Art. 39)
- Parco urbano (NTA Art. 38)
- Area ferroviaria

ZONE OMOGENEE H: VERDE PRIVATO, SERVIZI PRIVATI E PERTINENZE

- H1 - aree a verde privato e di pertinenza (NTA Art. 69)
- H2 - aree private per attrezzature sportive (NTA Art. 69)
- H3 - aree a verde privato di tutela paesaggistico-ambientale (NTA Art. 70)

AREE DI TUTELA E FASCE DI RISPETTO

- Aree boscate (NTA Art. 25)
- Area di protezione paesaggistica e/o storica ambientale (NTA Art. 24)
- Fasce di rispetto ferroviario (NTA Art. 28)
- Fasce di rispetto stradale (NTA Art. 27)
- Fasce di rispetto fluviale (NTA Art. 19)
- Fasce di rispetto cimiteriale (NTA Art. 19)

Nuclei di valore (NTA Art. 54)

CLASSI DI EDIFICI E TIPOLOGIE DI INTERVENTO

- Edifici notificati L. 1089/39 e di rilevante valore storico architettonico
- Edifici di valore tipologico ambientale
- Edifici di valore irrillevante o nullo

SIMBOLI FUNZIONI

- Attrezzature funebri e cimiteriali
- Impianto agricolo industriale
- Attrezzature religiose
- Attrezzatura sportiva
- Area di distribuzione carburanti
- Attrezzatura sanitaria ospedaliera
- Aree d'interesse sovracomunale (NTA art. 29)
- Impianti tecnologici
- Aree destinate ad interventi per la difesa dal rischio idraulico
- Viabilità di progetto
- Attrezzatura pubblica amministrativa
- Ufficio postale
- Scuola dell'obbligo, materna, asili nido
- Attrezzature sociali e socio sanitarie
- Area attrezzata per spettacoli viaggiatori
- Attrezzature per il tempo libero
- Turismo recettivo
- Zone di previsione

