

COMUNE DI PELAGO
PROVINCIA DI FIRENZE

SECONDA VARIANTE GENERALE AL REGOLAMENTO URBANISTICO

PROGETTO

Sindaco: Renato Zucchi
Assessore all'urbanistica: Nicola Piovani
Responsabile del servizio urbanistico e edilizio: geom. Alessandro Pratesi
Responsabile del procedimento: geom. Alessandro Pratesi

GARANTE DELLA COMUNICAZIONE: arch. Alessandro Melloni

REDATTORE: arch. Raimondo Gramigni

CONSULENTE: ing. Francesca Platà

CONSULENZA GEOLOGICA: GEOECO Progetti
prof. geol. Enea Nello
dott. geol. Gabriele Grandini

CONTRIBUTO SOCIO-ECONOMICO: prof. Giovanni Malinelli

REGOLAMENTO URBANISTICO
art. 55, L.R. n° 1 del 3 gennaio 2005

PATERNO
U.T.O.E. 2.3.2 - AZZONAMENTO

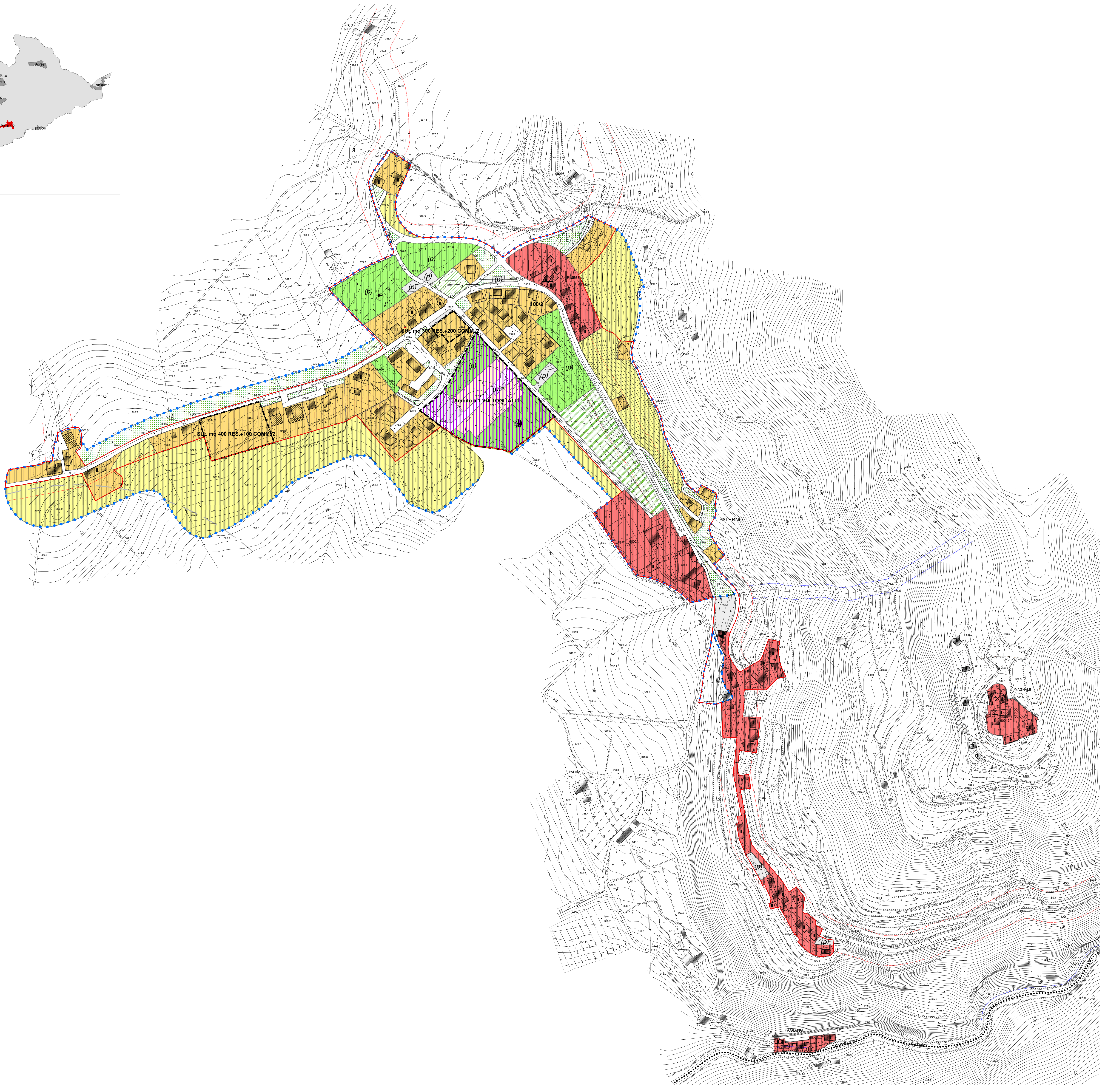
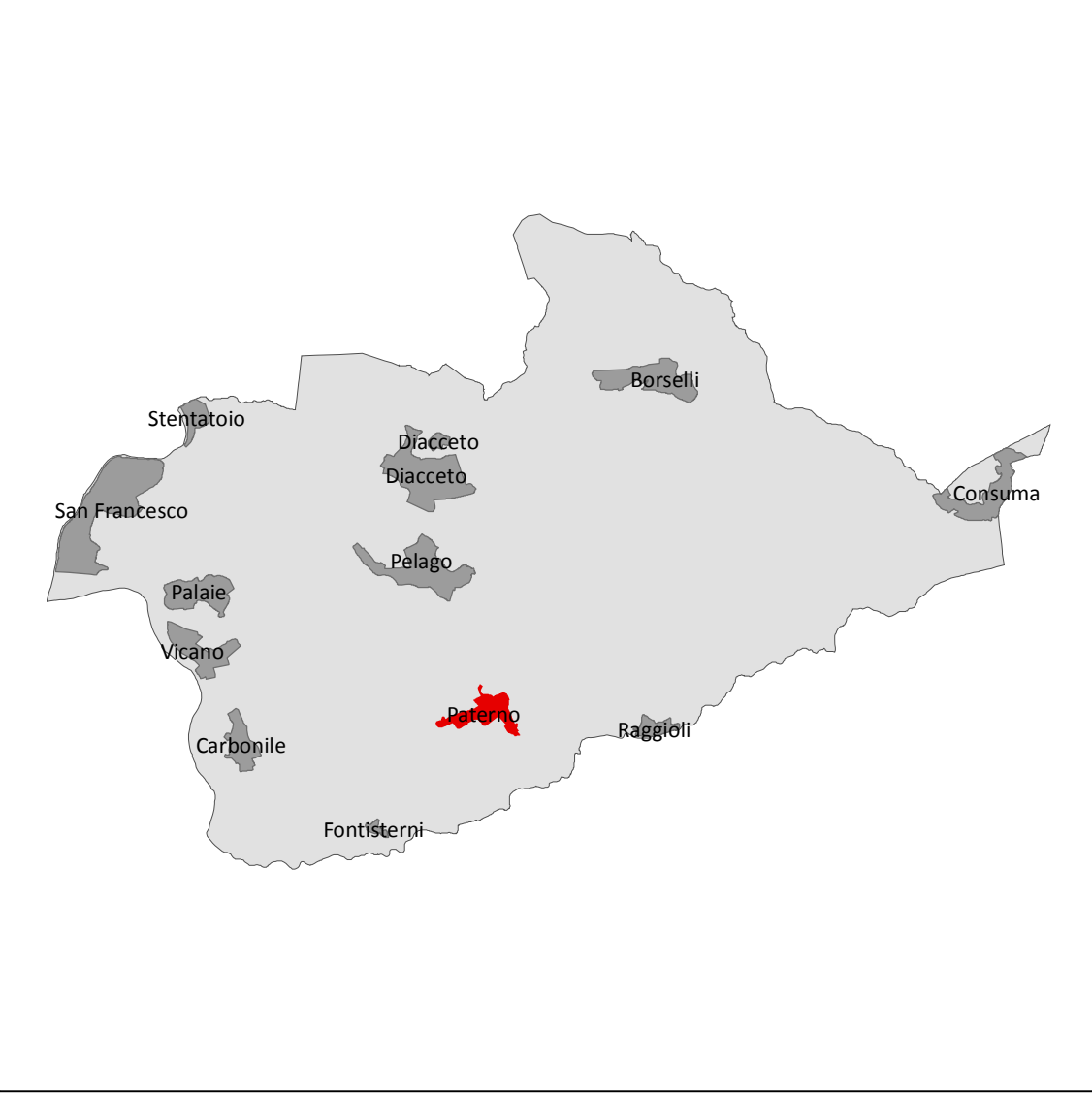
EMESIONE: Gennaio 2014
1. Marzo 2014
2.
3.
4.

REVISIONI:

ALBI PROFESSIONALI:
Atto del procedimento: Delibera C.C. n. 25 del 24.03.2012
Adozione: Delibera C.C. n. 3 del 17.01.2014
Assegnazione delle osservazioni: Delibera C.C. n. 7 del 08.04.2014
Approvazione: Delibera C.C. n. 7 del 08.04.2014

Elaborato
5
n° progressivo
SCALA 1:2.000

21
NOME FILE: Paterno.rvt



LEGENDA

LIMITI DI AREE

Ambito di intervento unitario sottoposto a: (NTA art. 4)

- Piano di recupero
- Piano di recupero urbano integrato
- Piano urbanistico esecutivo
- Progetto unitario convenzionato
- Ristrutturazione urbanistica
- Interventi prequadrati tramite bandi di evidenza pubblica
- Piano di indirizzo del Fiume Sieve di iniziativa pubblica

Ambiti di intervento unitario convenzionati e non ancora ultimati

Ambiti di intervento unitario convenzionati e ultimati

Limite U.T.O.E. (NTA Art. 63)

Perimetro centri abitati (comma 1 lettera b art. 55 L.R. 1/05)

Distretto franso

Limite Comunale

ZONE OMOGENEE A - Culturali ed ambientali

- A1 - Tessuti storici (NTA Art. 64)
- A2 - Tessuti edificati ad impianto urbanistico storizzato (NTA Art. 64)

ZONE OMOGENEE B - Prevalentemente residenziali

- B1 - Aree Edificate (NTA Art. 65)
- B2 - Aree di integrazione (NTA Art. 65)
- B3 - Edificate per lottizzazioni da completare (NTA Art. 65)

ZONE OMOGENEE C

- C - Aree di espansione dell'abitato (NTA Art. 67)

ZONE OMOGENEE D

- D1 - Aree per attrezzature ricettive e alberghiere (NTA Art. 66)
- D2 - artigiani e industriali (NTA Art. 66)
- D2L - edificate per lottizzazioni da completare (NTA Art. 66)

ZONE OMOGENEE E

- E1 - Zone agricole di interesse primario (NTA Art. 48)
- E2 - Zone agricole produttive (NTA Art. 49)
- E3 - Zone agricole inedificate all'interno dell'u.t.o.e. (NTA Art. 41)
- E4 - Zone agricole di parco (NTA Art. 39)
- Aree e attrezzature turistiche (NTA Art. 34)

ZONE OMOGENEE F: ATTREZZATURE E DI IMPIANTI DI INTERESSE GENERALE

- F1 - Verde pubblico e sportivo (NTA Art. 37)
- F2 - Attrezzature e servizi collettivi (NTA Art. 30)
- Parcheggi (NTA Art. 36)
- Aree di arredo stradale (NTA Art. 40)
- Parco fluviale (NTA Art. 39)
- Parco urbano (NTA Art. 38)
- Area ferroviaria

ZONE OMOGENEE H: VERDE PRIVATO, SERVIZI PRIVATI E PERTINENZE

- H1 - aree a verde privato e di pertinenza (NTA Art. 69)
- H2 - aree private per attrezzature sportive (NTA Art. 69)
- H3 - aree a verde privato di tutela paesaggistico-ambientale (NTA Art. 70)

AREE DI TUTELA E FASCE DI RISPETTO

- Aree boscate (NTA Art. 25)
- Area di protezione paesaggistica e/o storica ambientale (NTA Art. 24)
- Fasce di rispetto ferroviario (NTA Art. 28)
- Fasce di rispetto stradale (NTA Art. 27)
- Fasce di rispetto fluviale (NTA Art. 19)
- Fasce di rispetto cimiteriale (NTA Art. 19)
- Nuclei di valore (NTA Art. 54)

CLASSI DI EDIFICI E TIPOLOGIE DI INTERVENTO

- Edifici notificati L. 1089/39 e di rilevante valore storico architettonico
- Edifici di valore tipologico ambientale
- Edifici di valore irrilevante o nullo

SIMBOLI FUNZIONI

- Attrezzature funebri e cimiteriali
- Impianto agricolo industriale
- Attrezzature religiose
- Attrezzatura sportiva
- Area di distribuzione carburanti
- Attrezzatura sanitaria ospedaliera
- Area d'interesse sovcomunale (NTA art. 29)
- Impianti tecnologici
- Area destinate ad interventi per la difesa dal rischio idraulico
- Viabilità di progetto
- Attrezzatura pubblica amministrativa
- Ufficio postale
- Scuola dell'obbligo, materna, asili nido
- Attrezzature sociali e socio sanitarie
- Area attrezzata per spettacoli viaggiatori
- Attrezzature per il tempo libero
- Turismo recettivo
- Zone di previsione