

PROGETTO

COMUNE DI PELAGO

Sindaco: Renato Zucchi
Assessore all'urbanistica: Nicola Piovetti
Responsabile del servizio urbanistica e edilizia: geom. Alessandro Pratesi
Responsabile del procedimento: geom. Alessandro Pratesi

GARANTE DELLA COMUNICAZIONE: arch. Alessandro Melloni

REDATTORE: arch. Raimondo Gramigni

CONSULENTE: ing. Francesca Piatta

CONSULENZA GEOLOGICA: GEOECO Progetti
prof. geol. Enea Avella
doc. geol. Gabriele Grandini

CONTRIBUTO SOCIO-ECONOMICO: prof. Giovanni Malloni

REGOLAMENTO URBANISTICO
art. 55, L.R. n° 1 del 3 gennaio 2005

DIACCETO

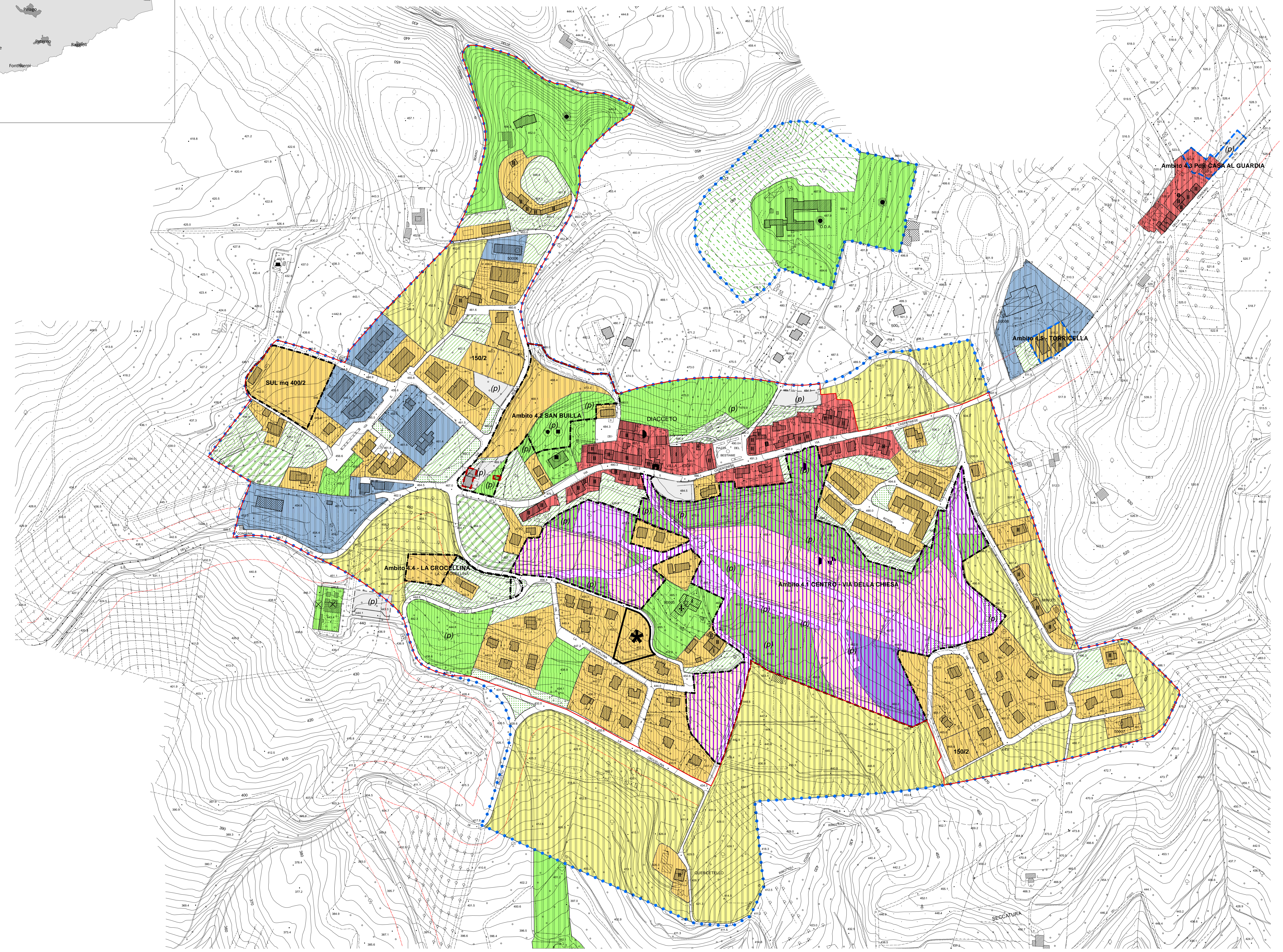
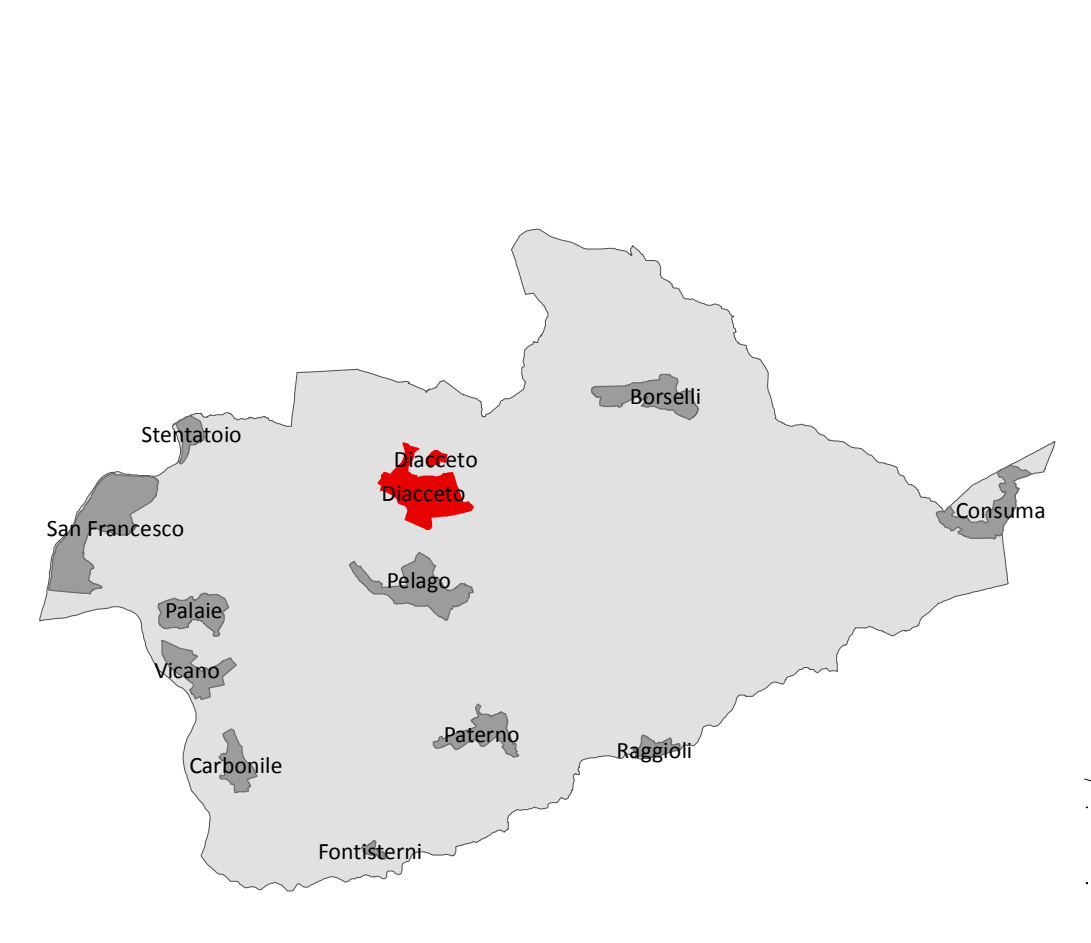
U.T.O.E. 2.2.2 - AZZONAMENTO

EMMISSIONE: 1. Dicembre 2014
2. Marzo 2014
3.
4.

REVISIONE:

AVVISI PROCEDIMENTALI:
Avviso del procedimento: Delibera C.C. n. 35 del 24/05/2013
Adozione: Delibera C.C. n. 18 del 17/01/2014
Accoglimento delle osservazioni: Delibera C.C. n. 7 del 08/04/2014
Approvazione: Delibera C.C. n. 7 del 08/04/2014

Elaborato 4
n° amministrativo
SCALA 2:000
NOME FILE: Diacceto.rxd



LEGENDA

LIMITI DI AREE

Ambito di intervento unitario sottoposto a: (NTA art. 4)

- Piano di recupero
- Piano di recupero urbano integrato
- Piano urbanistico esecutivo
- Progetto unitario convenzionato
- Ambiti di intervento unitario convenzionati e non ancora ultimati
- Ambiti di intervento unitario convenzionati e ultimati
- Limite U.T.O.E. (NTA Art. 63)
- Distretto franco
- Limite Comunale

ZONE OMOGENEE A - Culturali ed ambientali

- A1 - Tessuti storici (NTA Art. 64)
- A2 - Tessuti edificati ad impianto urbanistico storicizzato (NTA Art. 64)

ZONE OMOGENEE B - Prevalentemente residenziali

- B1 - Aree Edificate (NTA Art. 65)
- B2 - Aree di integrazione (NTA Art. 65)
- BL - Edificate per lottizzazioni da completare (NTA Art. 65)

ZONE OMOGENEE C

- C - Aree di espansione dell'abitato (NTA Art. 67)

ZONE OMOGENEE D

- D1 - Aree per attrezzature ricettive e alberghiere (NTA Art. 66)
- D2 - artigianali e industriali (NTA Art. 66)
- D2L - edificate per lottizzazioni da completare (NTA Art. 66)

ZONE OMOGENEE E

- E1 - Zone agricole di interesse primario (NTA Art. 48)
- E2 - Zone agricole produttive (NTA Art. 49)
- E3 - Zone agricole inedificate all'interno dell'U.T.O.E. (NTA Art. 41)
- E4 - Zone agricole di parco (NTA Art. 39)
- Aree e attrezzature turistiche (NTA Art. 34)

ZONE OMOGENEE F: ATTREZZATURE E D IMPIANTI DI INTERESSE GENERALE

- F1 - Verde pubblico e sportivo (NTA Art. 37)
- F2 - Attrezzature e servizi collettivi (NTA Art. 30)
- Parcheggi (NTA Art. 36)
- Aree di arredo stradale (NTA Art. 40)
- Parco fluviale (NTA Art. 39)
- Parco urbano (NTA Art. 38)
- Area ferroviaria

ZONE OMOGENEE H: VERDE PRIVATO, SERVIZI PRIVATI E PERTINENZE

- H1 - aree a verde privato e di pertinenza (NTA Art. 69)
- H2 - aree private per attrezzature sportive (NTA Art. 69)
- H3 - aree a verde privato di tutela paesaggistico-ambientale (NTA Art. 70)

AREE DI TUTELA E FASCE DI RISPETTO

- Aree boscate (NTA Art. 25)
- Area di protezione paesaggistica e/o storica ambientale (NTA Art. 24)
- Fasce di rispetto ferroviario (NTA Art. 28)
- Fasce di rispetto stradale (NTA Art. 27)
- Fasce di rispetto fluviale (NTA Art. 19)
- Fasce di rispetto cimiteriale (NTA Art. 19)

Nuclei di valore (NTA Art. 54)

CLASSI DI EDIFICI E TIPOLOGIE DI INTERVENTO

- Edifici notificati L. 1089/39 e di rilevante valore storico architettonico
- Edifici di valore tipologico ambientale
- Edifici di valore irrilevante o nullo

SIMBOLI FUNZIONI

- Attrezzature funerarie e cimiteriali
- Impianto agricolo industriale
- Attrezzature religiose
- Attrezzature sportive
- Area di distribuzione carburanti
- Attrezzature sanitarie ospedaliere
- Area d'interesse sovracomunale (NTA art. 29)
- Impianti tecnologici
- Aree destinate ad interventi per la difesa dal rischio idraulico
- Viabilità di progetto
- Attrezzatura pubblica amministrativa
- Ufficio postale
- Scuola dell'obbligo, materna, asili nido
- Attrezzature sociali e socio sanitarie
- Area attrezzata per spettacoli viaggiatori
- Attrezzature per il tempo libero
- Turismo recettivo
- Zone di previsione