

L'endometriosi è una patologia infiammatoria cronica, dolorosa subdola è molto difficile da diagnosticare, i tempi di diagnosi superano i 6 anni perché i suoi sintomi sono comuni a altre patologie, si stima colpisca una donna su dieci in età fertile e ad oggi non si conoscono le cause perché ancora poco conosciuta.

I NUMERI DELL'ENDOMETRIOSI

- 3 milioni di donne affette in Italia
- 176 milioni di donne affette nel mondo
- 1 donna su 10, in media, ne soffre
- 6 anni di dolori prima di avere la diagnosi
- 3500 euro i costi medi annuali sostenuti in Italia
- 25 -35 anni fascia di età in cui la malattia esplose



Il Team Italy è un gruppo di donne affette da endometriosi, provenienti da ogni parte d'Italia, che si ritrovano ormai da 7 anni a Roma in occasione della WorldWide Endomarch, una passeggiata pacifica che si svolge in più di 55 capitali nel mese di Marzo, che è il mese della consapevolezza sull'endometriosi. Per le strade e nelle piazze donne straordinarie armate di determinazione, promuovono la conoscenza della malattia e rivendicano maggiori diritti con l'obiettivo di sensibilizzare la gente e di "rendere visibile ciò che per molti non esiste".

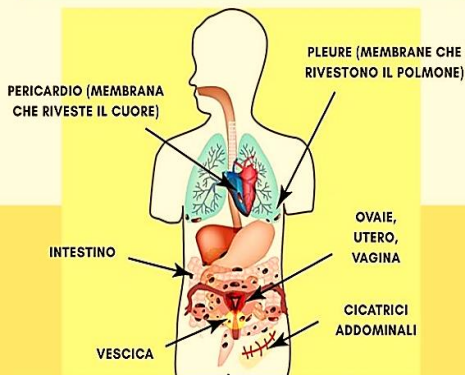


CONOSCI L'ENDOMETRIOSI

TEAM ITALY

INFORMARE
PER CREARE
CONSAPEVOLEZZA

POSSIBILI LOCALIZZAZIONI DEL TESSUTO ENDOMETRIALE IN UNA DONNA AFFETTA DA ENDOMETRIOSI



Gli organi infiammati sono soggetti a lesioni cicatriziali, noduli e aderenze, che comportano alla donna molteplici interventi chirurgici per cui è **importante rivolgersi a centri specializzati in endometriosi.**

Che cos'è l'endometriosi?

Si tratta della presenza anomala di tessuto endometriale che normalmente riveste la parete interna dell'utero e che ogni mese sotto gli effetti del ciclo mestruale va incontro a sanguinamento interno colpendo tube e ovaie, peritoneo, vagina, vescica fino ad arrivare a colpire intestino, ureteri, reni, legamenti uterosacrali, nervi, fegato ma anche polmoni e diaframma.

Le terapie ormonali continuative non eliminano la malattia, permettono solo di gestire i sintomi dell'endometriosi; la **gravidanza non fa "guarire"** la donna affetta, ma tiene a bada i sintomi della patologia. **L'endometriosi spesso coesiste con altre condizioni tra cui: malattia infiammatoria pelvica, sindrome dell'intestino irritabile, cistite interstiziale, vulvodinia, fibromialgia e malattie autoimmuni.** L'endometriosi colpisce l'identità femminile in tutte le sue dimensioni; individuale, relazionale, sessuale, sociale e psicologica.

L'endometriosi dal 2017 è nei LEA (livelli essenziali di assistenza). **Con il codice 063** si riconosce alle donne il diritto di usufruire di alcune prestazioni specialistiche ma solo per il III e il IV stadio, i più severi. **Mancano ancora tutele lavorative, tutele economiche legate alle terapie che una donna deve sostenere ed è necessaria una integrazione delle prestazioni specialistiche diagnostiche. Senza tralasciare la tutela e l'assistenza adeguata anche per il I e il II stadio.**

PRESTAZIONI INCLUSE NELL'ESENZIONE 063 :

VISITA DI CONTROLLO GINECOLOGICA: Utile al monitoraggio della malattia e la prevenzione degli aggravamenti

ECOGRAFIA ADDOME INFERIORE TRANSADDOMINALE:

Studio di reni, surreni, ureteri, vescica, prostata sovrapubica, pelvi, con eventuale integrazione colordoppler (ogni 6 mesi)

ECOGRAFIA TRANSVAGINALE:

Con sonda transvaginale o addominale con eventuale integrazione colordoppler (ogni 6 mesi)

ECOGRAFIA TRANSRETTALE:

Incluso ecografia addome inferiore con eventuale integrazione colordoppler (ogni 6 mesi)

CLISMA OPACO SEMPLICE:

Con mezzo di contrasto baritato o idrosolubile



Conosci l'endometriosi
Difficoltà a concepire
I DIECI SINTOMI COMUNI DA NON SOTTOVALUTARE

Conosci l'endometriosi
Dolore lombare
I DIECI SINTOMI COMUNI DA NON SOTTOVALUTARE

Conosci l'endometriosi
Stanchezza cronica
I DIECI SINTOMI COMUNI DA NON SOTTOVALUTARE

Conosci l'endometriosi
Problemi urologici
I DIECI SINTOMI COMUNI DA NON SOTTOVALUTARE

Conosci l'endometriosi
Problemi intestinali
I DIECI SINTOMI COMUNI DA NON SOTTOVALUTARE

Conosci l'endometriosi
Dolore pelvico
I DIECI SINTOMI COMUNI DA NON SOTTOVALUTARE

Conosci l'endometriosi
Mestruazioni abbondanti
I DIECI SINTOMI COMUNI DA NON SOTTOVALUTARE

Conosci l'endometriosi
Dolori articolari
I DIECI SINTOMI COMUNI DA NON SOTTOVALUTARE

Conosci l'endometriosi
Dispareunia
I DIECI SINTOMI COMUNI DA NON SOTTOVALUTARE

Conosci l'endometriosi
Dismenorrea
I DIECI SINTOMI COMUNI DA NON SOTTOVALUTARE