



Regione Toscana



Attuazione dell'articolo 11 della legge 24 giugno 2009, n. 77

MICROZONAZIONE SISMICA

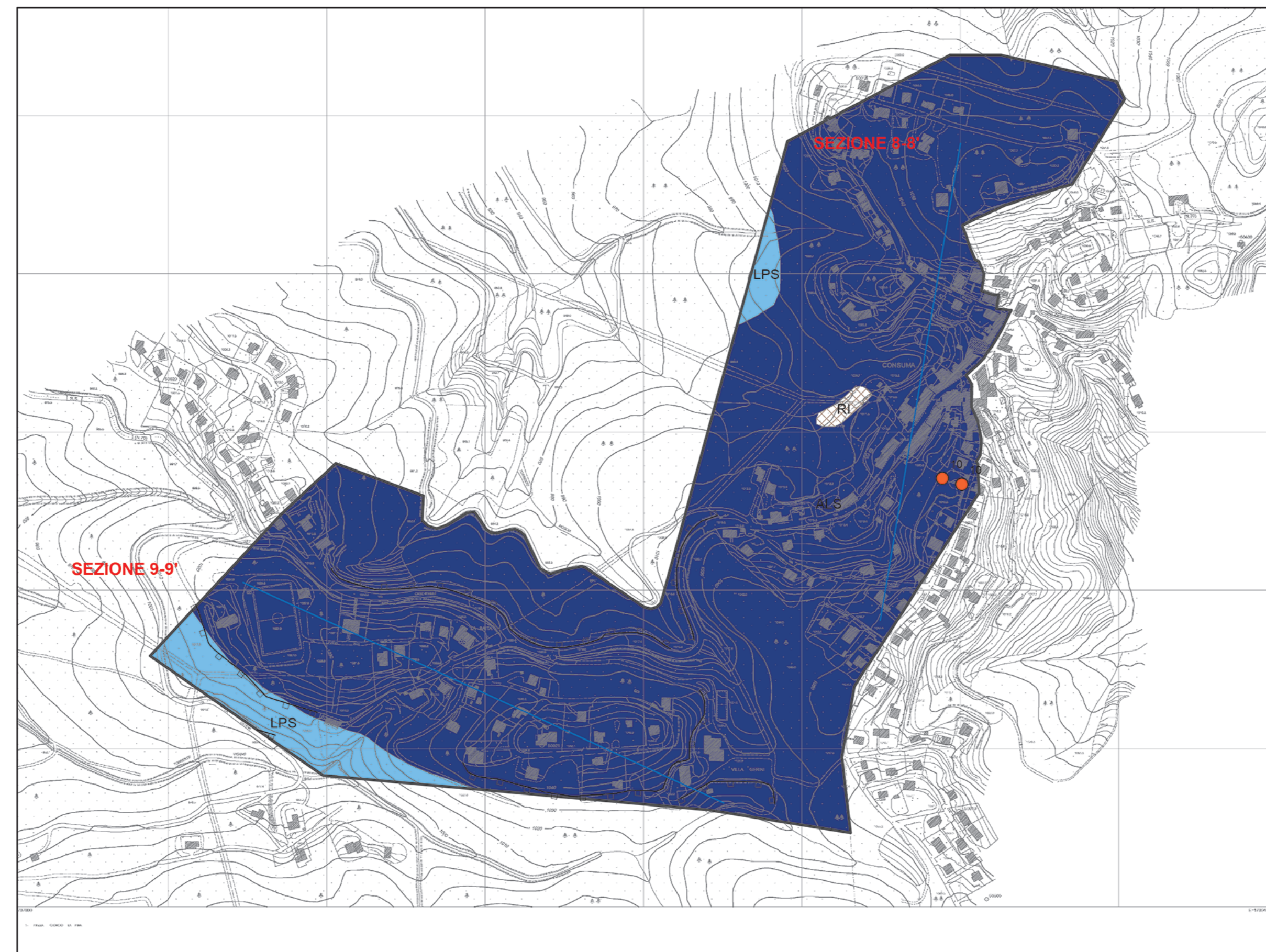
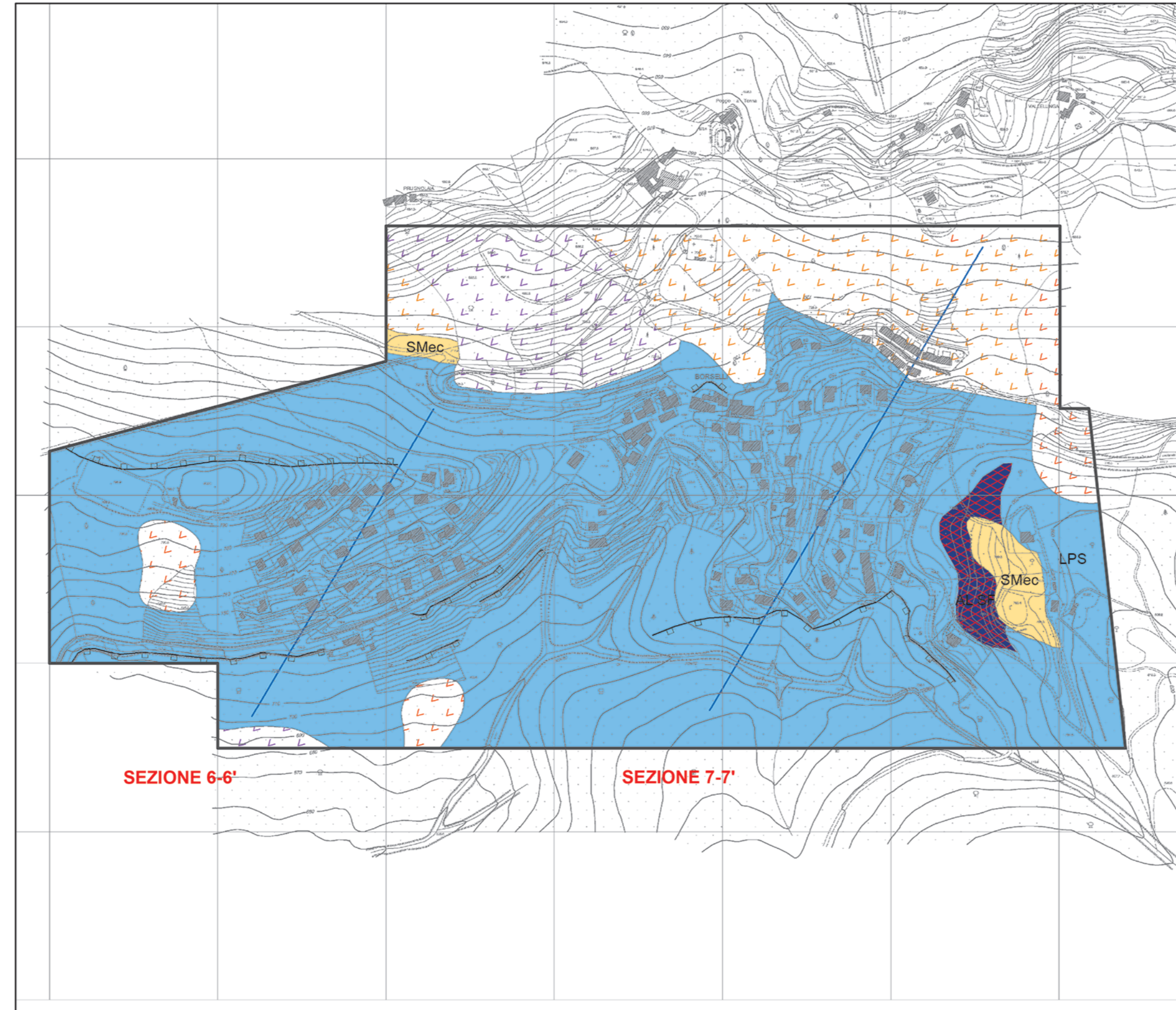
Carta geologico tecnica Tavola G.10 Borselli - Consuma

scala 1: 5.000

Regione Toscana
Comune di Pelago (FI)

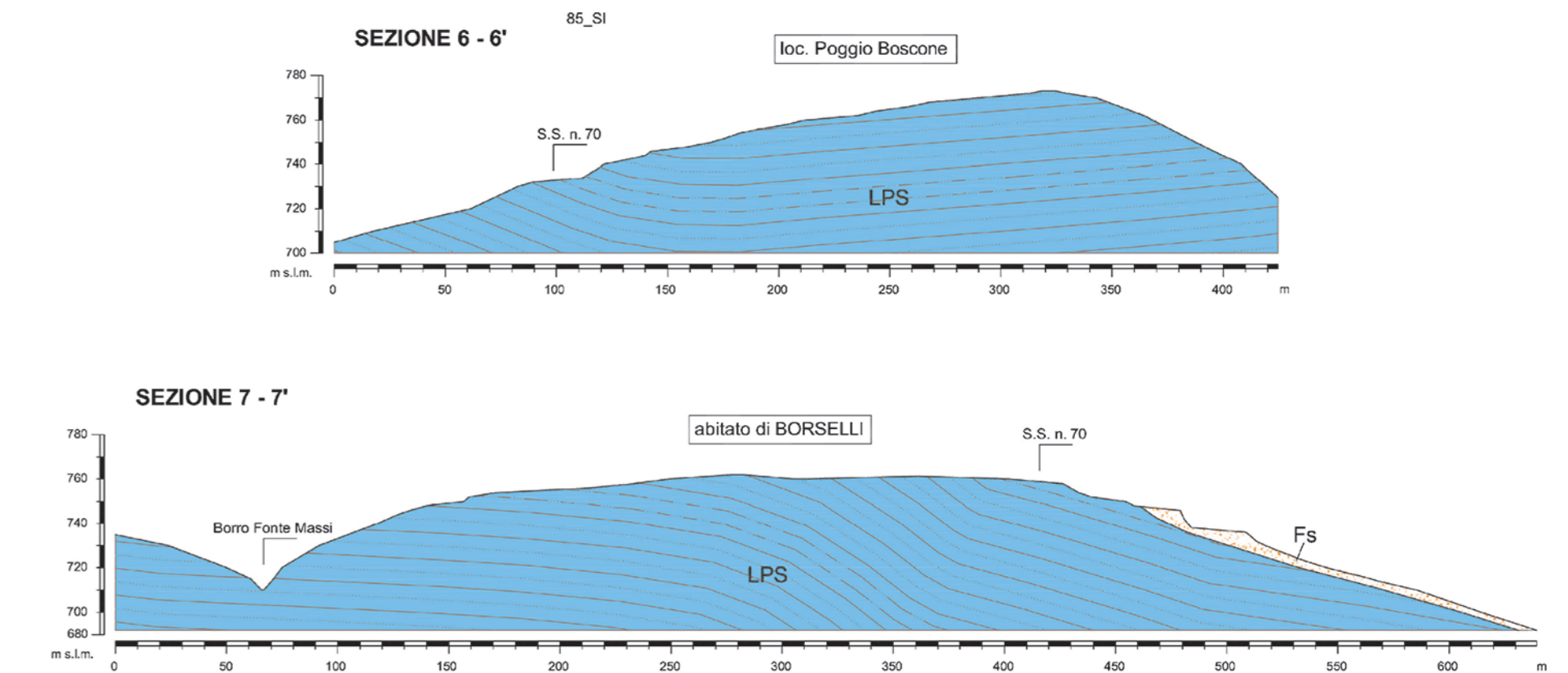


Regione	Soggetto realizzatore: Comune di Pelago/Servizio Assetto del Territorio/RUP Geom. Alessandro Pratesi	Data marzo 2015
	Professionisti incaricati: Dott. Geol. Eros Aiello Dott. Geol. Gabriele Grandini	
	GEOECO PROGETTI Via Andrea del Castagno, 8 - 50132 Firenze tel. 055/671383, 055/759804; fax 055/6822329 info@gioecoprogetti.com	

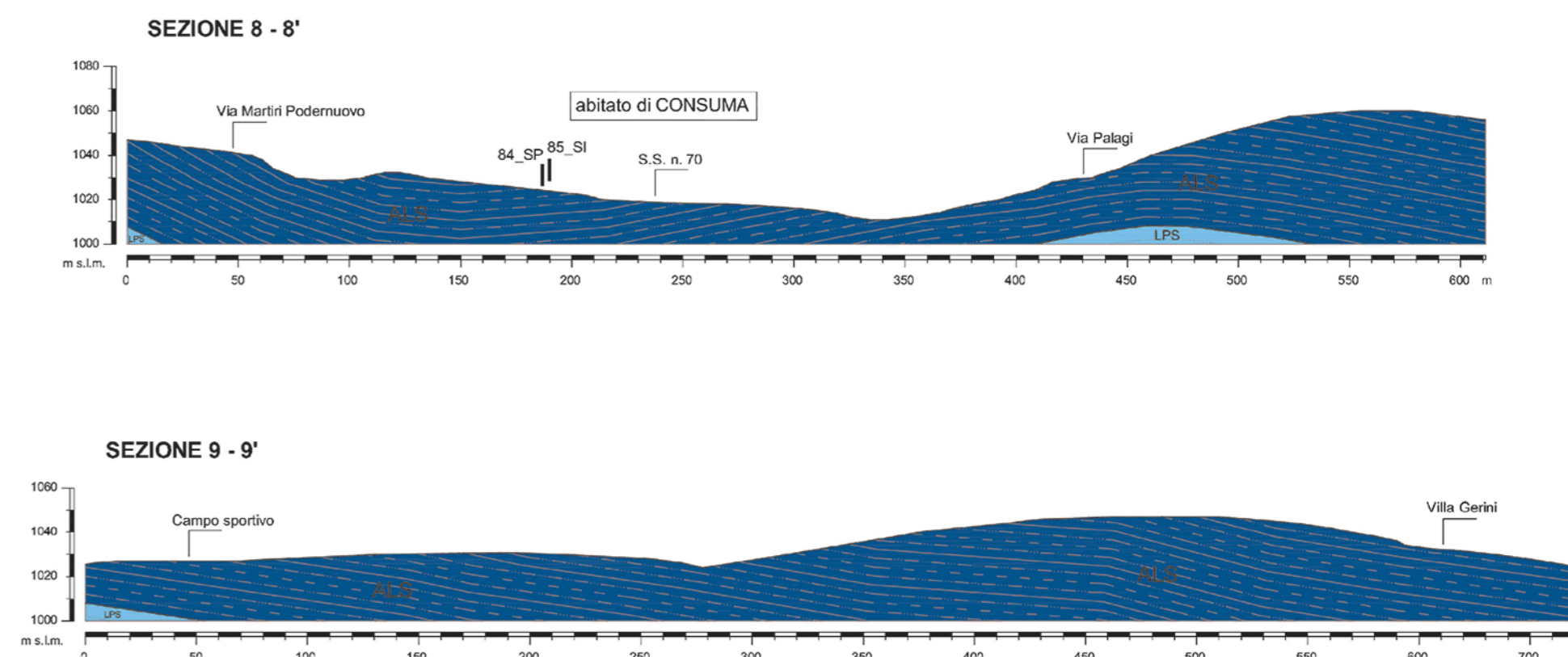


SEZIONI GEOLOGICO TECNICHE - Scala 1:2.500

A - BORSELLI



B - CONSUMA



LEGENDA SEZIONI GEOLOGICO-TECNICHE

Depositi correlati a instabilità di versante

Fs Corpo di frana stabilizzata

Substrato geologico rigido e non rigido

LPS Lapideo, stratificato (FAL3)

AL Substrato geologico non rigido, stratificato (FAL4)

Altre notazioni

85_Si
| Punto di controllo lito-stratigrafico

Legenda

Forme di superficie e sepolte

Orlo di scarpata morfologica (10-20 m)

Elementi geologici e idrogeologici

22 Sondaggio che non ha raggiunto il substrato geologico

Terreni di copertura

RI Terreni contenenti resti di attività antropica

SMec Sabbie limose, miscela di sabbie e limo di ambiente di versante (eluvi/colluvi)

MLec Limi organici, farina di roccia, sabbie fini limose o argillose, limi argillosi di bassa plasticità di ambiente di versante (eluvi/colluvi)

Substrato geologico

LPS Lapideo stratificato

ALS Alternanza di litotipi, stratificato

AL Alternanza di litotipi

ALSF Alternanza di litotipi molto fratturati

Instabilità di versante

Scorrimento - attiva

Scorrimento - quiescente

Scorrimento - inattiva

SEZIONE 2-2'

Traccia di sezione geologica rappresentativa del modello del sottosuolo

Limite approfondimento