



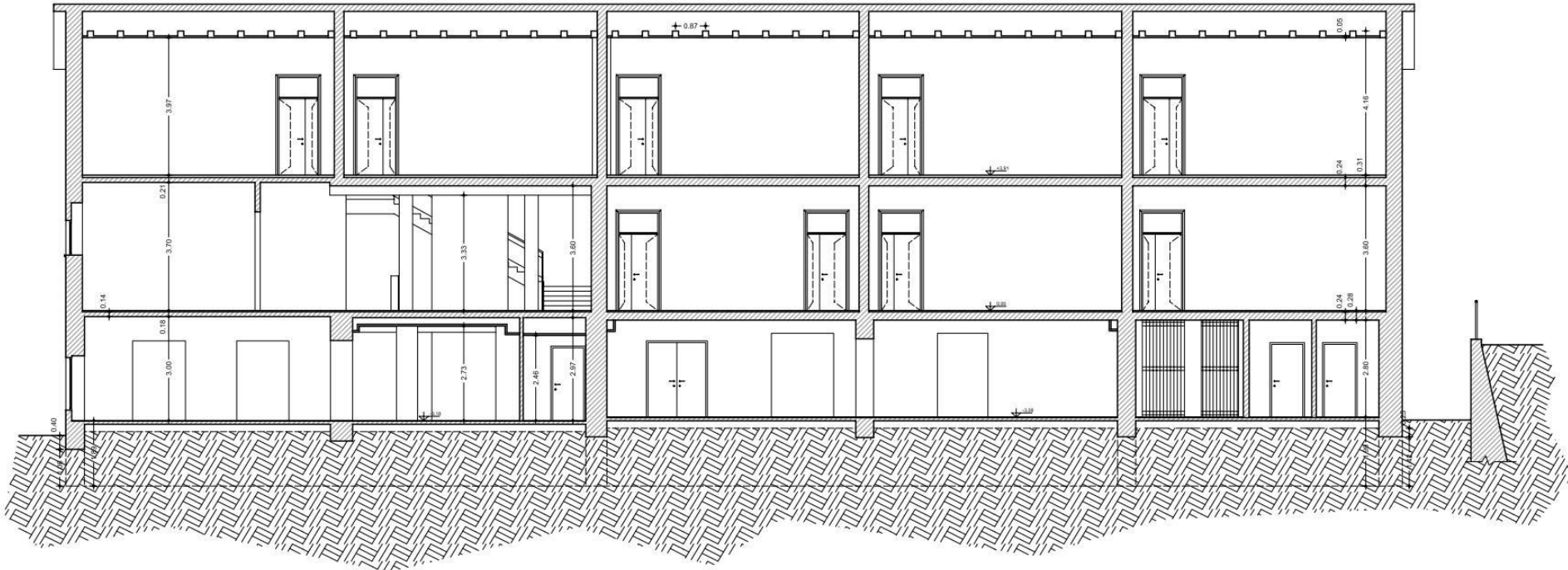
**Adeguamento sismico e riqualificazione
scuola primaria Gabriella De Majo
Pelago**

 **Studio Tecnico
Associato**





Irregolare **distribuzione delle aperture** tra i vari piani



Sezione A-A



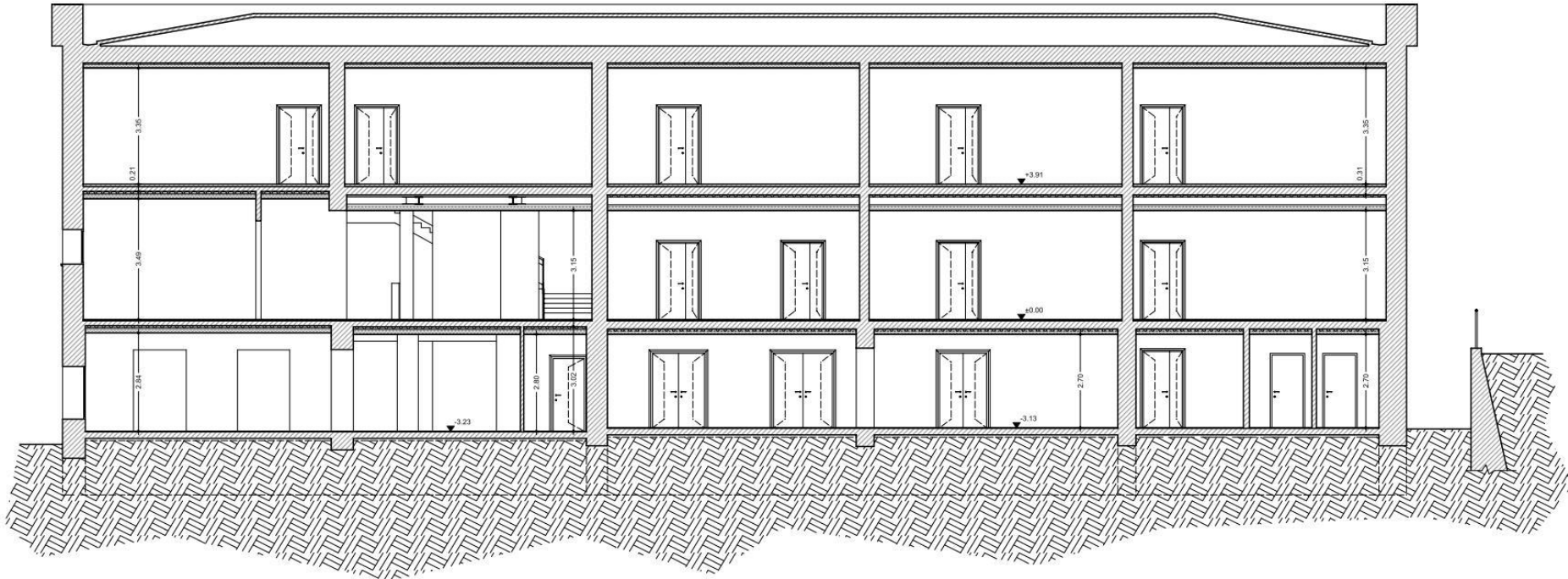
Irregolare **distribuzione delle aperture** tra i vari piani



Sezione A-A



Irregolare **distribuzione delle aperture** tra i vari piani



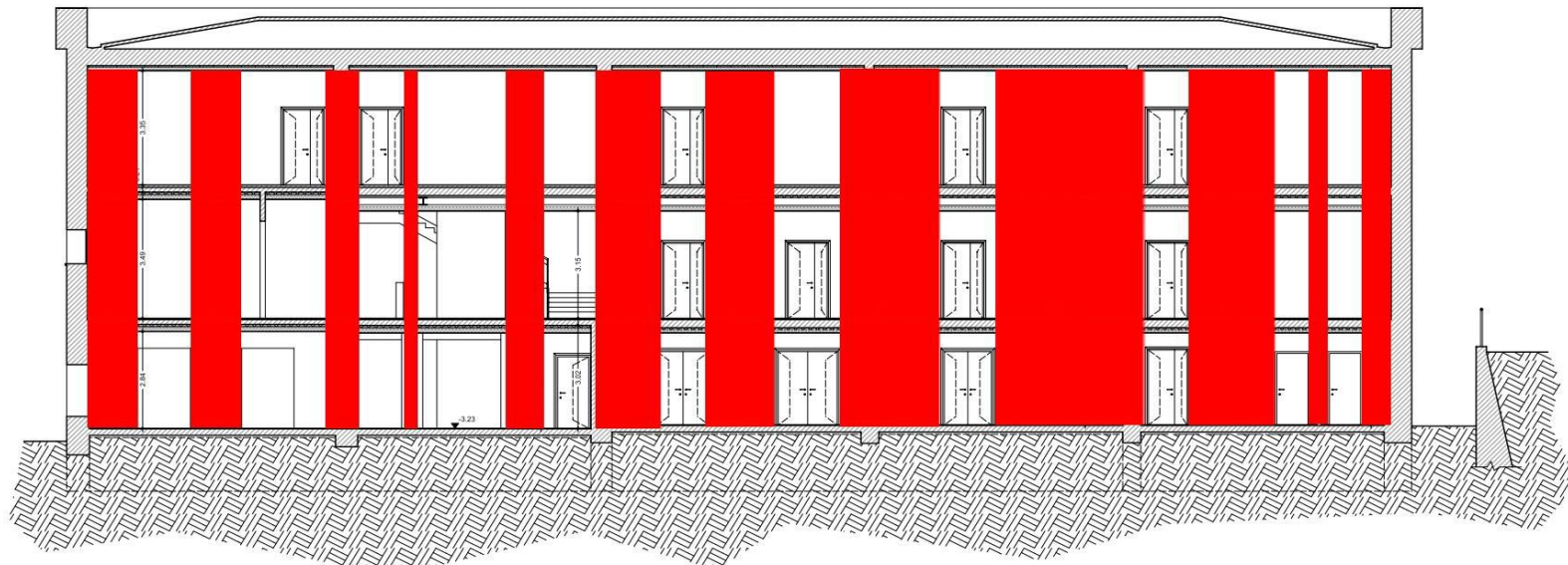
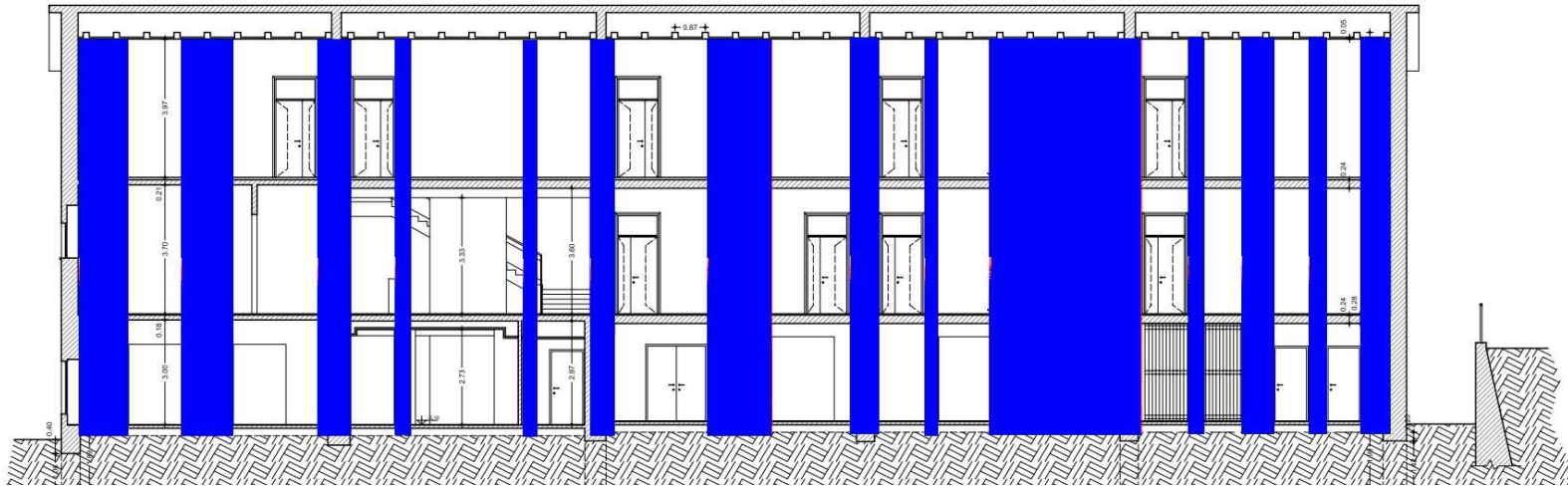
Sezione A-A



Irregolare **distribuzione delle aperture** tra i vari piani



Sezione A-A





Maschi murari in facciata con sezioni non sufficienti





Maschi murari in facciata con sezioni non sufficienti



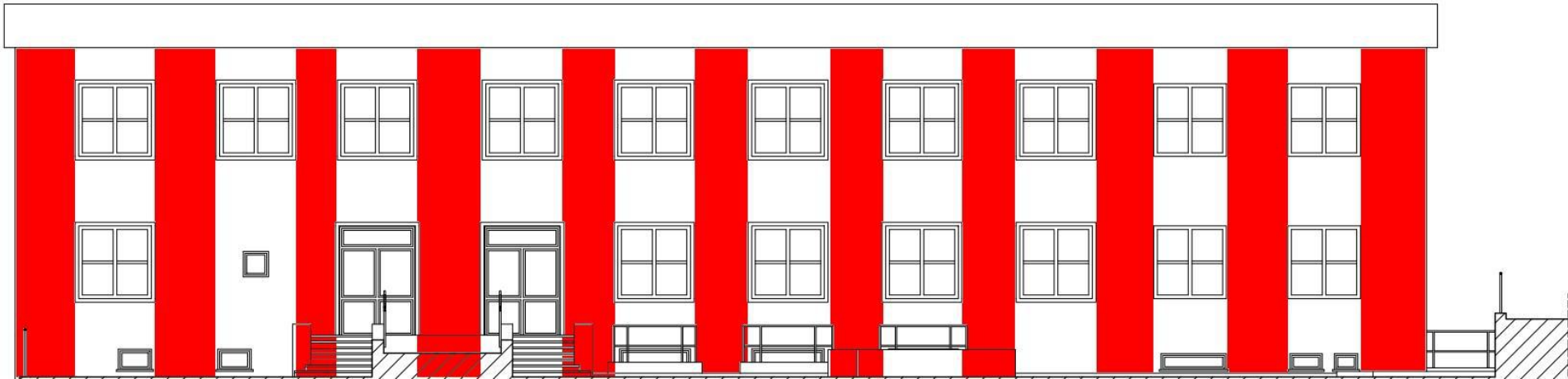


Maschi murari in facciata con sezioni non sufficienti



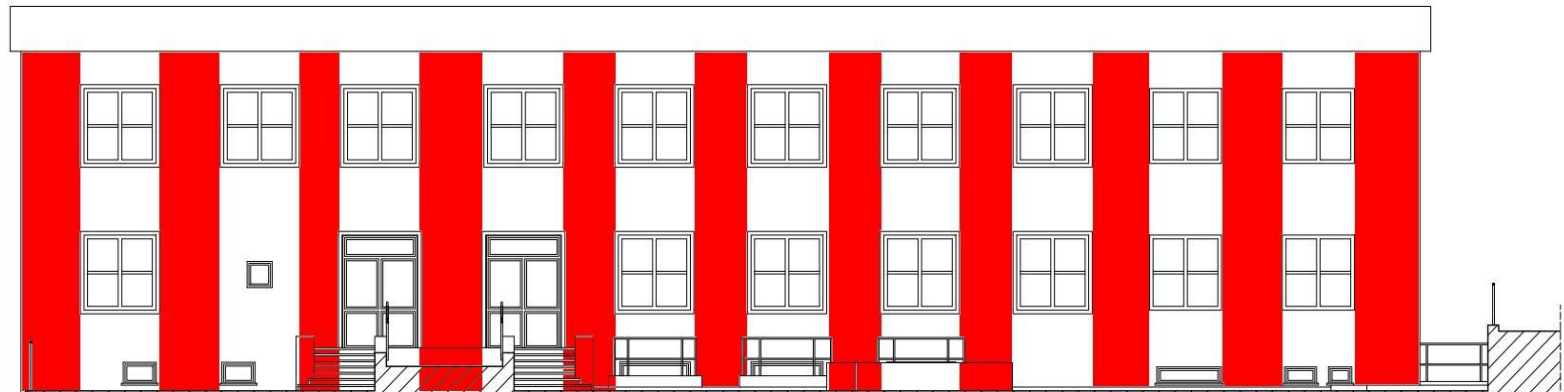
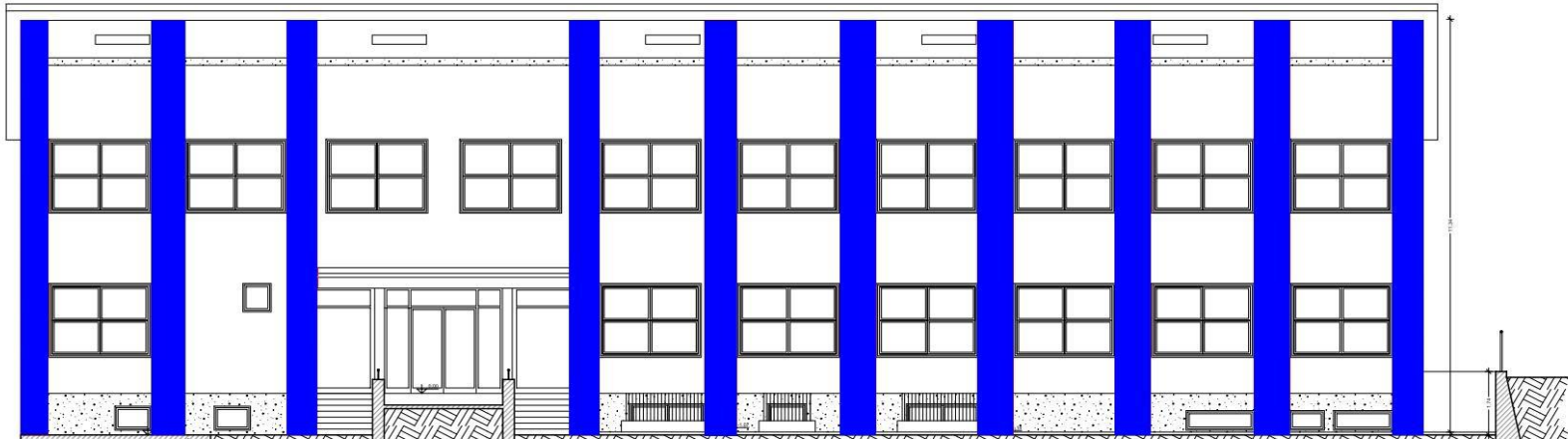


Maschi murari in facciata con sezioni non sufficienti





Maschi murari in facciata con sezioni non sufficienti





Raggiunto l'obiettivo dell'**adeguamento strutturale** abbiamo colto l'occasione per progettare il **restyling** di interni e facciate





La **scuola** non è solo un edificio del centro storico del paese è il luogo dove si aiutano le **persone a formarsi** e diventare adulti





*«Infanzia vuol dire avere fiducia
fiducia che tu riesca a capire
fiducia che tu riesca a scoprire
fiducia che tu riesca a sapere*

*Alla tua infanzia gli adulti
regalano doni che hanno
parole cresciute
passate esperienze
e sogni da sempre cullati»*

Gabriella de Majo ,*Poesie* , Firenze 2001



Come dovrebbe essere l'edificio scolastico ????





Ecco gli **aggettivi** che molti **bambini** e **insegnanti** vorrebbero esclamare guardando da fuori un edificio scolastico

interessante

stimolante *incoraggiante*

dinamico *fantasioso*

vivace *allegro*

Ed anche entrando negli **INTERNI**

rassicurante *protettivo*

accogliente *pulito*

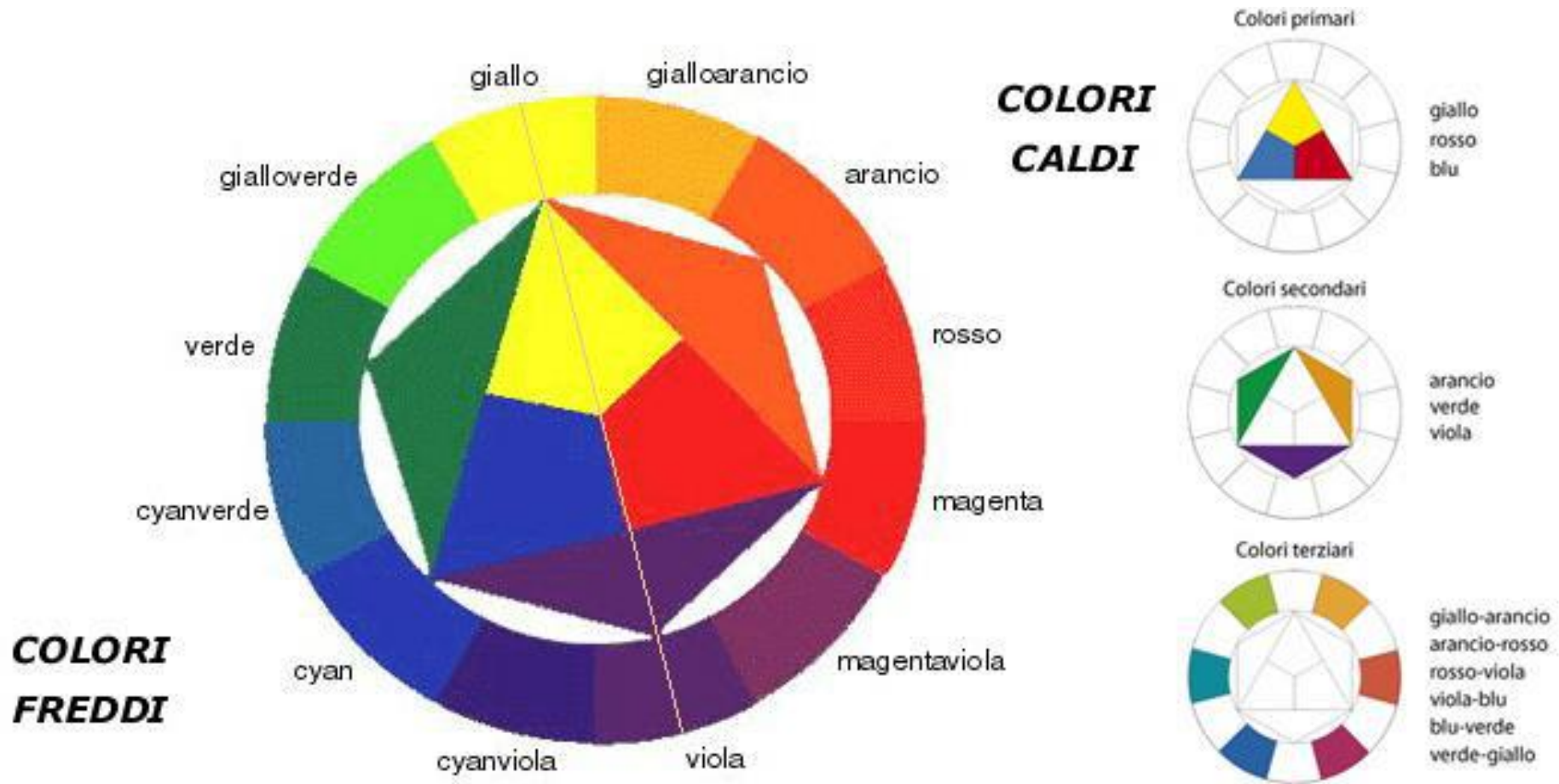
luminoso

Mentre per le **AULE**

silenzioso *concentrato*



Tradurre questi **aggettivi** in percezioni e sensazioni è possibile con la scelta dei **colori**, dei **materiali** e delle **finiture**





Prime idee di restyling delle facciate





INGRESSO:

Accogliente, allegro, vivace, colori e finiture scelti per orientare ai percorsi





SPAZI DI RELAZIONE: dinamici allegri e vivaci colori e finiture che orientano i percorsi





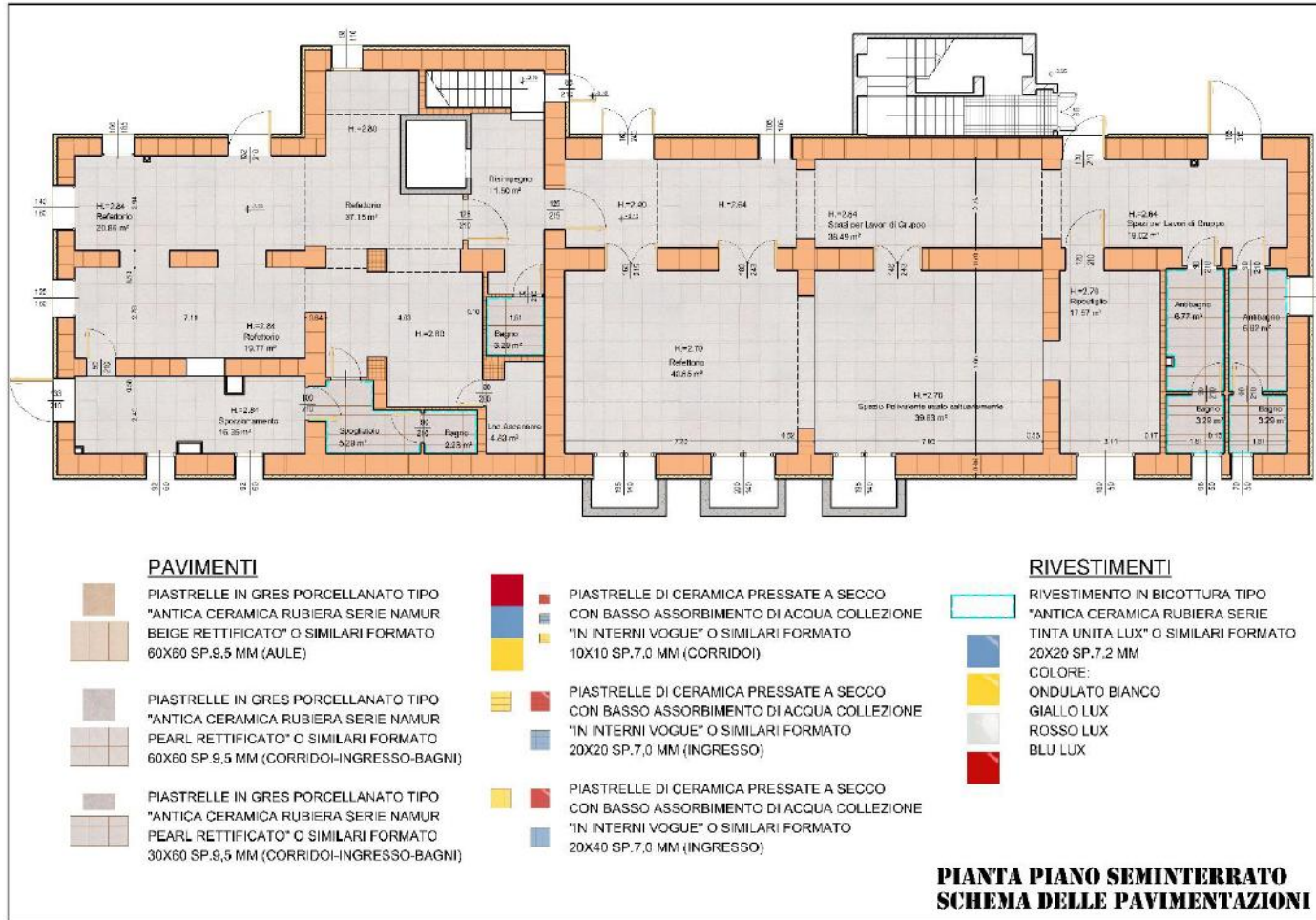
LE AULE: spazi caldi luminosi silenziosi e concentrati colori e finiture che assecondano l'attenzione





Pavimenti e Rivestimenti

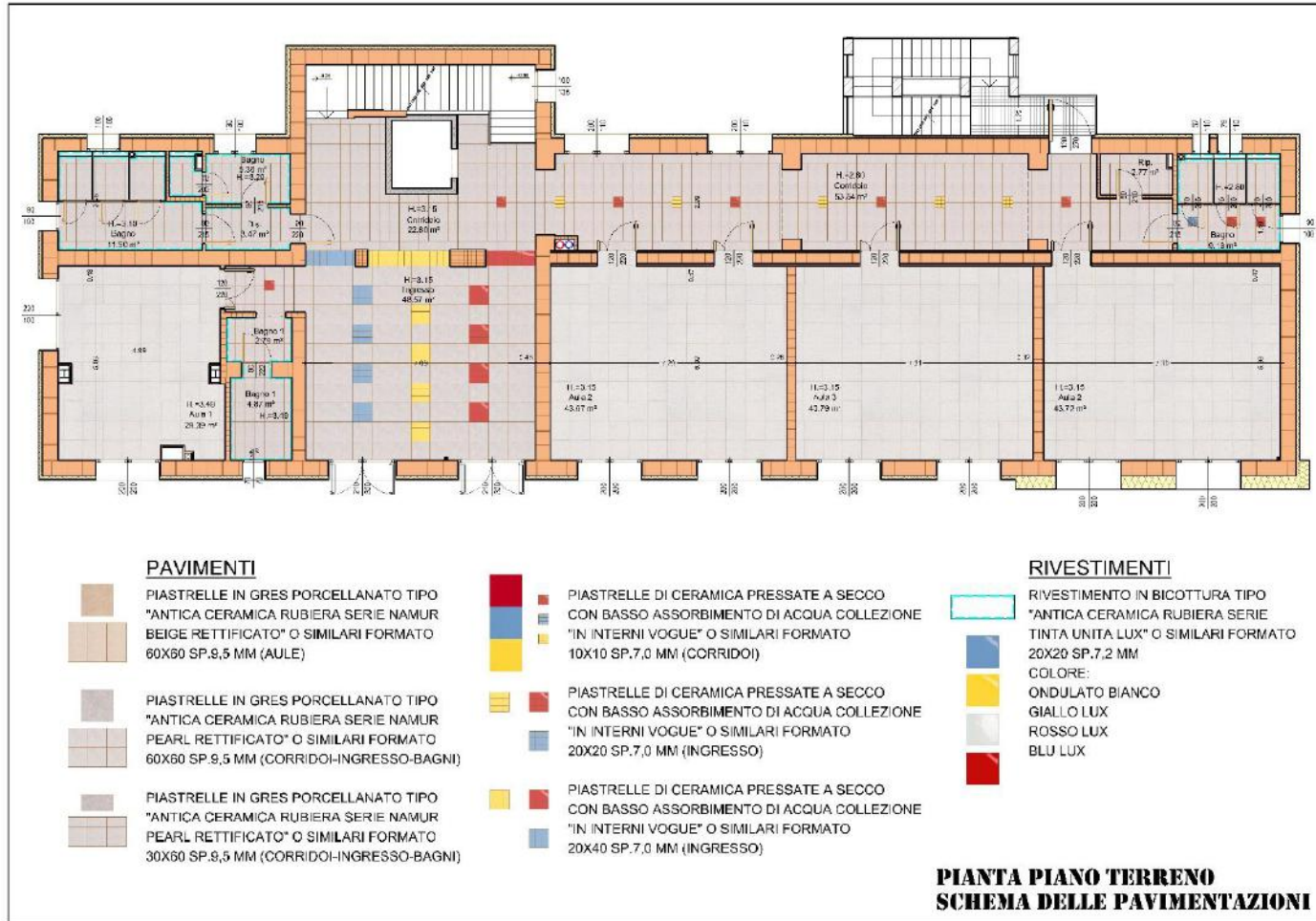
Piano Seminterrato





Pavimenti e Rivestimenti

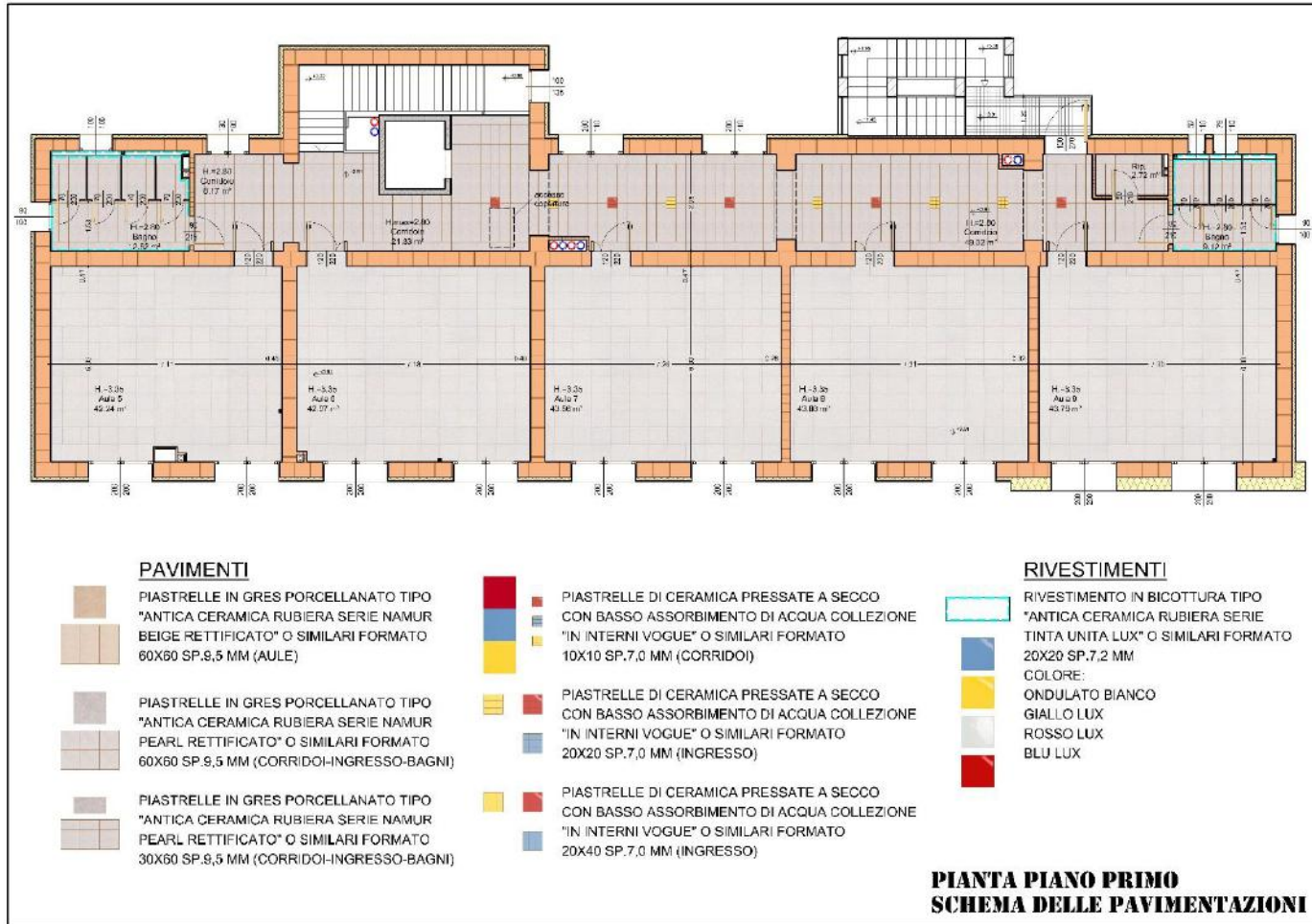
Piano Terra





Pavimenti e Rivestimenti

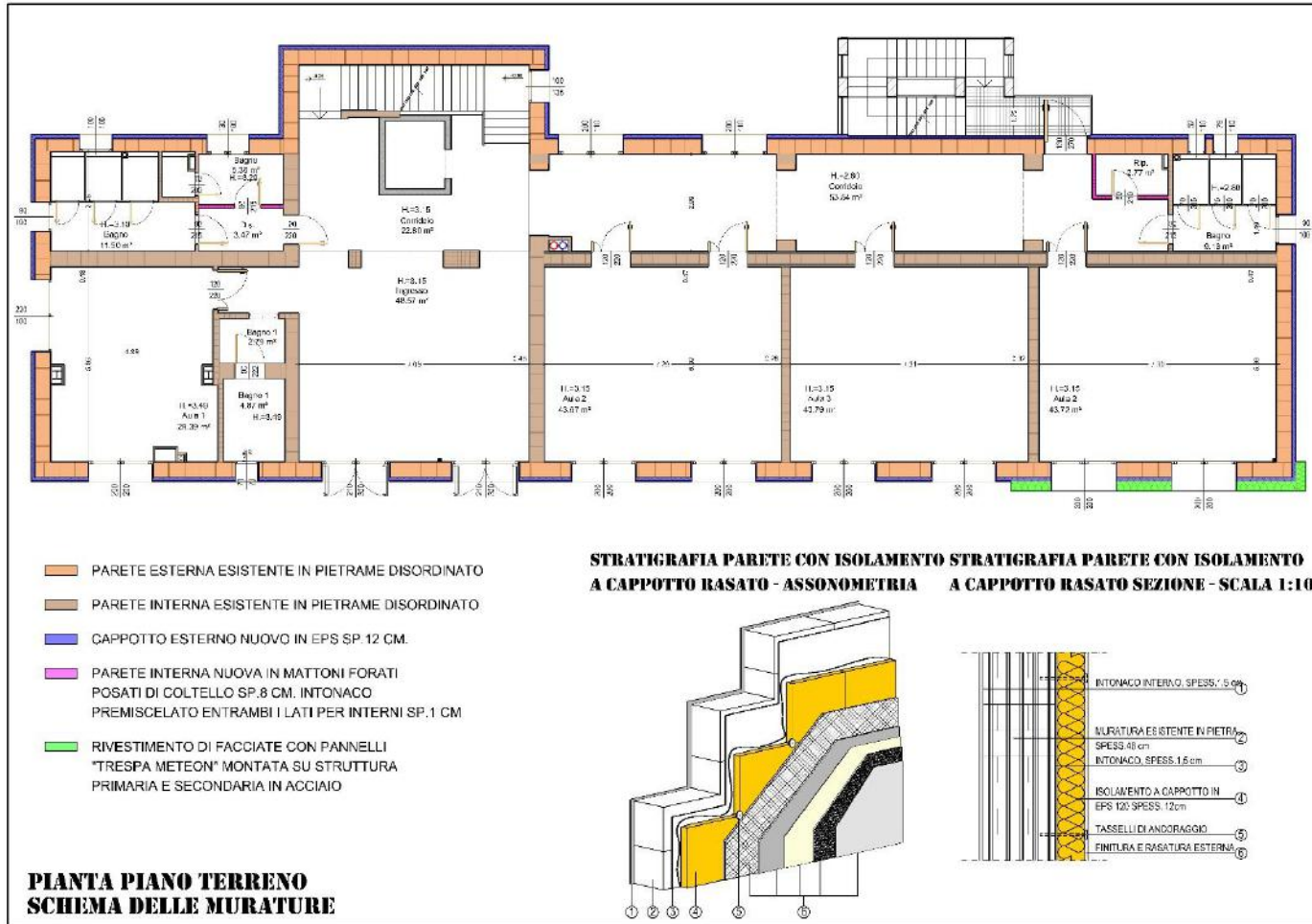
Piano Primo





Murature e cappotto esterno

Piano Tipo





Isolamento acustico dei locali





La facciata è divisa in due parti dai colori che sottolineano l'ingresso e ne riducono la mole riconducendola alla misura di bambino





Particolare della facciata



GRAZIE PER L'ATTENZIONE

