

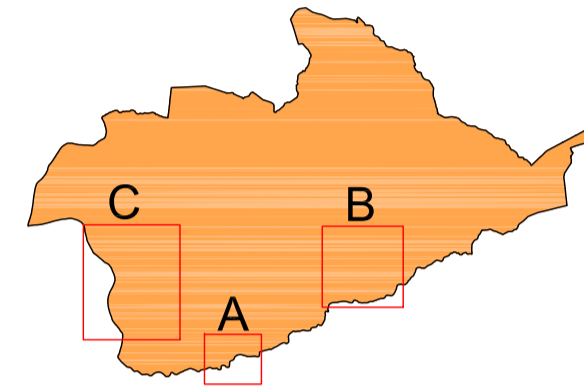


COMUNE DI PELAGO
Provincia di Firenze

SUPPORTO GEOLOGICO TECNICO ALLA VARIANTE
GENERALE PER REITERAZIONE DEI VINCOLI DEL
REGOLAMENTO URBANISTICO CON VARIANTI
PUNTUALI AL PIANO STRUTTURALE

Carbonile - Massolina -
Fontisterni - Paterno

TAVOLA G.29



CARTA DELLE INDAGINI

Professionista incaricato:
Dott. Geol. Eros Aiello

novembre 2013



Via Andrea del Castagno, 8 - 50132 FIRENZE
Tel. e Fax 055.571393-575954
C.F. e P.IVA 02287880484

LEGENDA

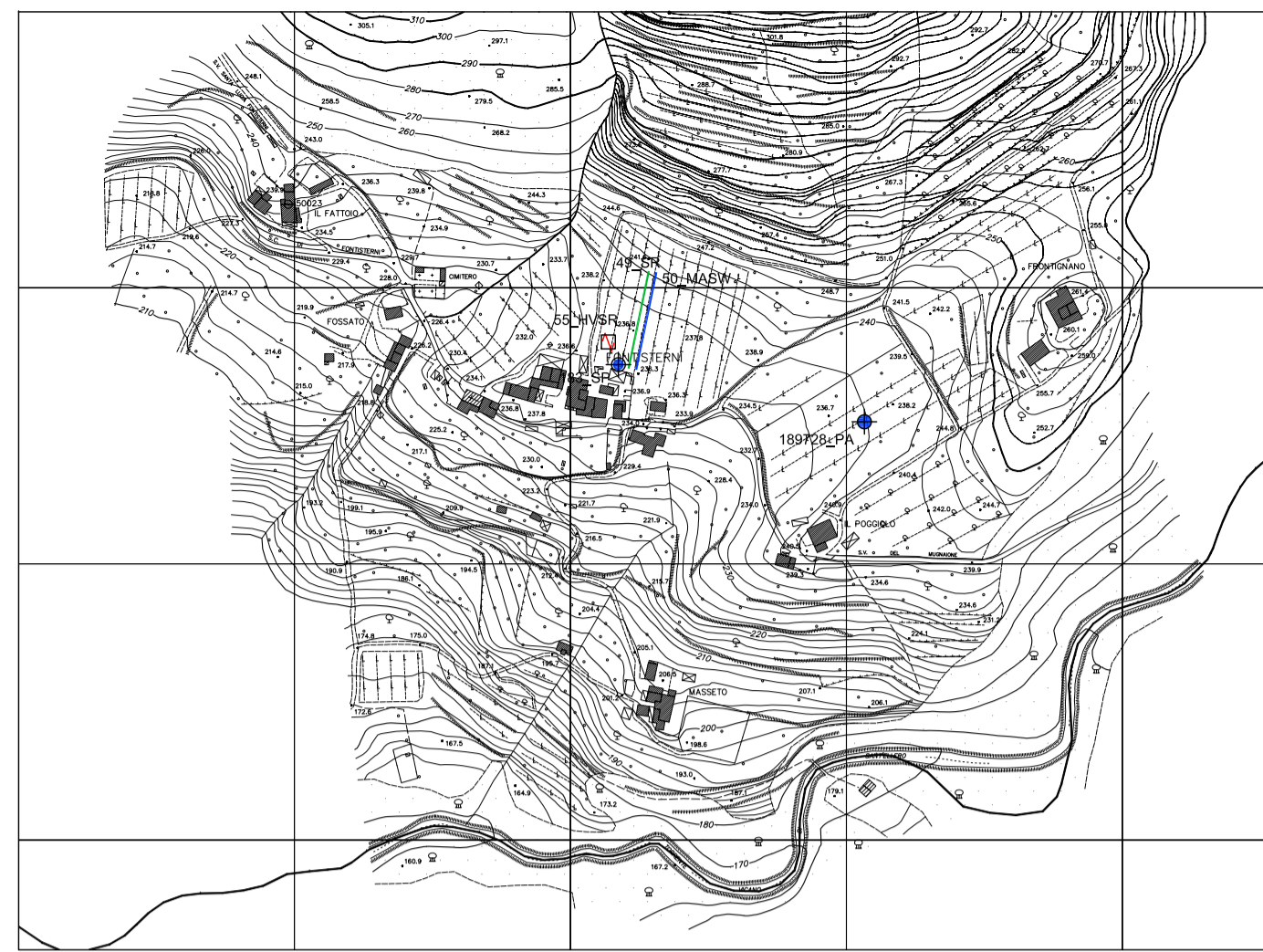
Indagini geognostiche

- 143_S Sondaggio a carotaggio continuo
- 115_SP Sondaggio a carotaggio continuo con piezometro
- 6_SI Sondaggio a carotaggio continuo con inclinometro
- 118_SDH Sondaggio a carotaggio continuo con tubo per prova down-hole
- 138_T Trincea o pozzetto esplorativo
- 189768_PA Pozzo per acqua
- 1_DP Prova penetrometrica dinamica pesante
- 124_CPT Prova penetrometrica statica

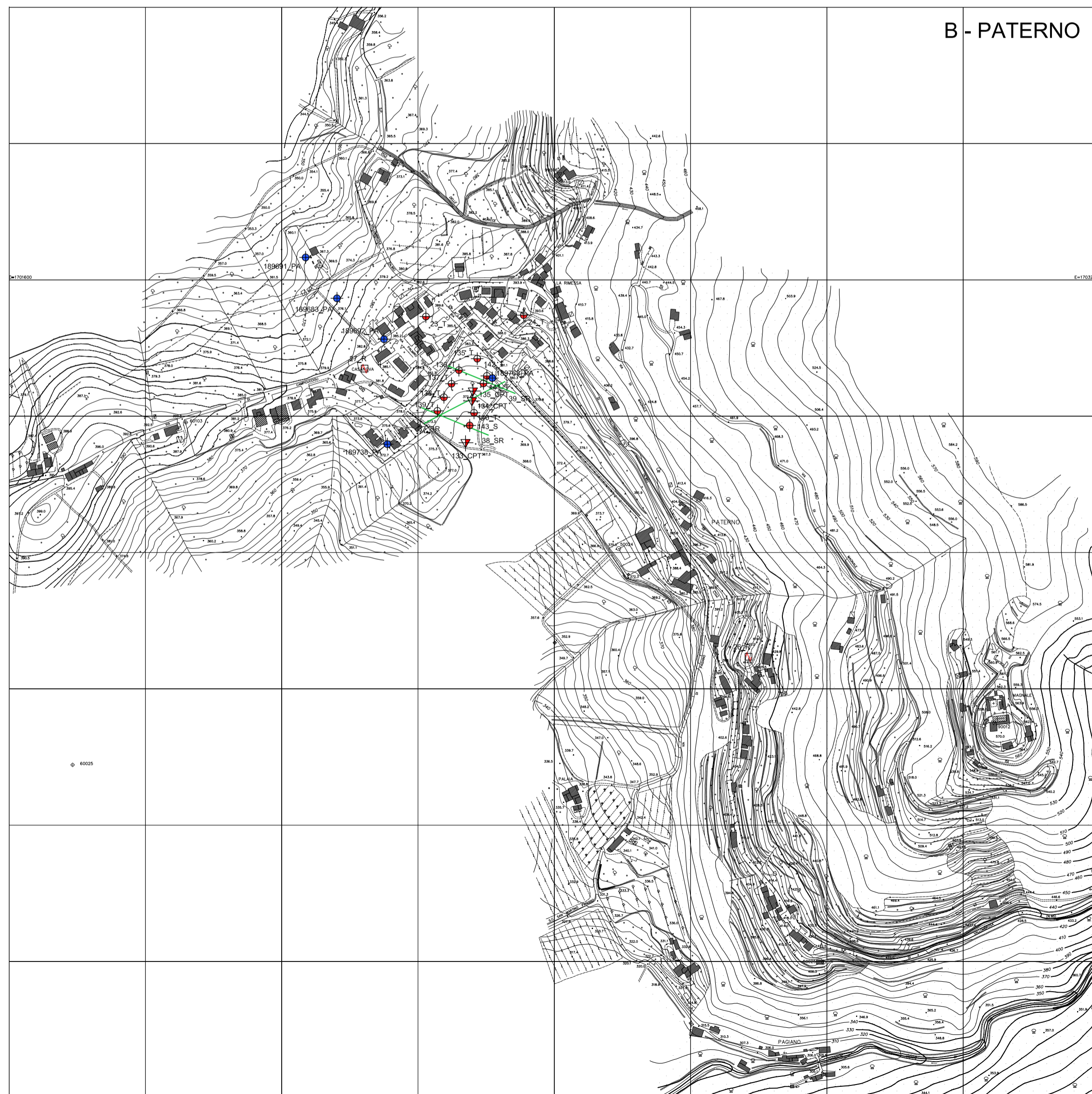
Indagini geofisiche

- 11_SR Profilo sismico a rifrazione
- 50_MASW MASW
- 118_SDH Prova sismica in foro tipo down-hole
- 26_R / 55_HVSR Prova sismica passiva a stazione singola

Limite area di approfondimento



A - FONTISTERNI



B - PATERNO



C - CARBONILE - MASSOLINA