

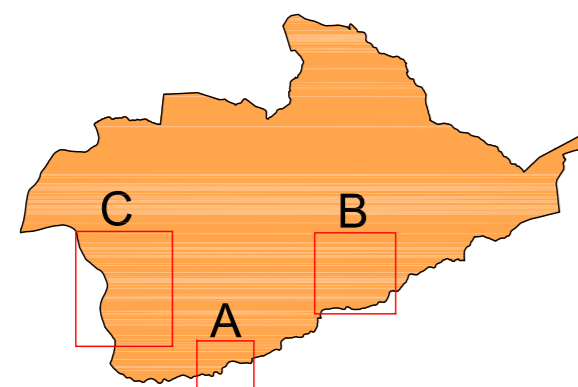


COMUNE DI PELAGO
Provincia di Firenze

SUPPORTO GEOLOGICO TECNICO ALLA VARIANTE GENERALE PER REITERAZIONE DEI VINCOLI DEL REGOLAMENTO URBANISTICO CON VARIANTI PUNTUALI AL PIANO STRUTTURALE

Carbonile - Massolina - Fontisterni - Paterno

TAVOLA G.30



CARTA DELLE FREQUENZE

Professionista incaricato:
Dott. Geol. Eros Aiello

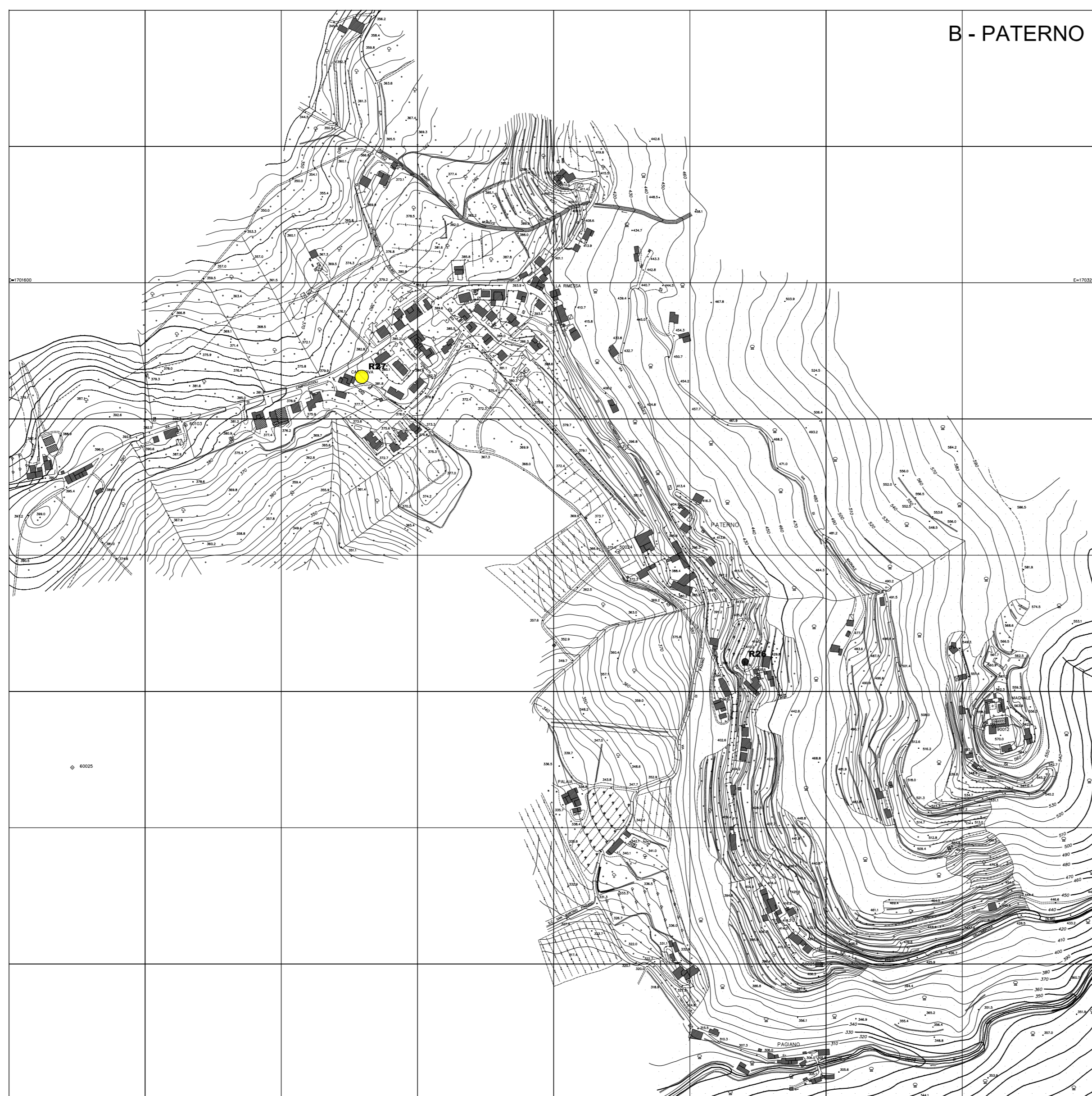
novembre 2013



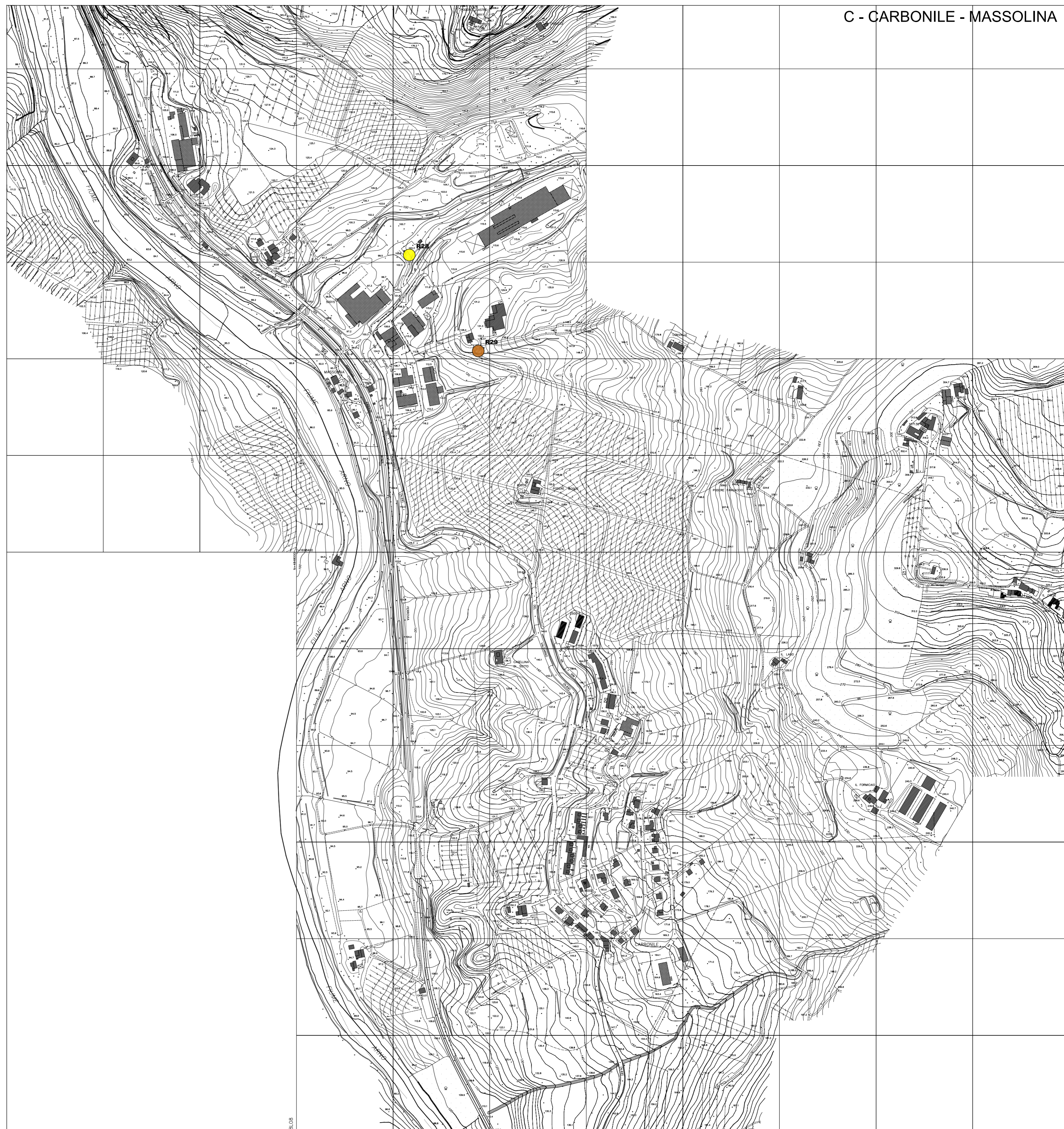
Via Andrea del Castagno, 8 - 50132 FIRENZE
Tel. e Fax 055.571393-575954
C.F. e P.IVA 02287880484



A - FONTISTERNI



B - PATERNO



C - CARBONILE - MASSOLINA

fo (Hz) - (scala di colori)	A0 - (dimensioni crescenti)
● nessuna risonanza - (nero)	○ nessuna risonanza
● 0.1 ≤ fo ≤ 0.5 - (verde scuro)	○ 1.1 ≤ A0 ≤ 2.0
● 0.5 ≤ fo ≤ 1.0 - (verde)	○ 2.0 ≤ A0 ≤ 3.0
● 1.0 ≤ fo ≤ 2.5 - (marrone)	○ 3.0 ≤ A0 ≤ 5.0
● 2.5 ≤ fo ≤ 5.0 - (giallo)	○ 5.0 ≤ A0
● 5.0 ≤ fo ≤ 7.5 - (arancio)	
● 7.5 ≤ fo ≤ 10.0 - (rosso)	
● 10.0 ≤ fo ≤ 15.0 - (viola)	
● 15.0 ≤ fo ≤ 20.0 - (blu)	

Tabella Riassuntiva Misure H/V				
Località	Sigla indagine	Frequenza (Hz)	Ampiezza	Classe
PATERNO	R26	Nessuna risonanza		A2
LA RIMESSA	R27	3.99	2.33	B1
MASSOLINA	R28	4.06	3.98	A1
MASSOLINA	R29	2.09	3.56	A1
FONTISTERNI	55_HVSR	8.25	4.46	A1