



COMUNE DI PELAGO
Provincia di Firenze

SUPPORTO GEOLOGICO TECNICO ALLA VARIANTE
GENERALE PER REITERAZIONE DEI VINCOLI DEL
REGOLAMENTO URBANISTICO CON VARIANTI
PUNTUALI AL PIANO STRUTTURALE

Borselli - Consuma

TAVOLA G.12

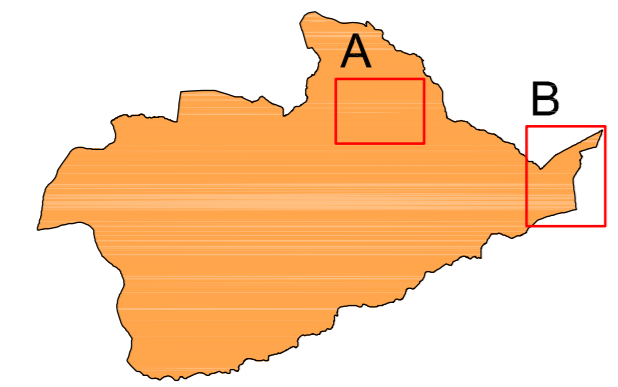
CARTA GEOLOGICO TECNICA PER LA
MICROZONAZIONE SISMICA

Professionista incaricato:
Dott. Geol. Eros Aiello

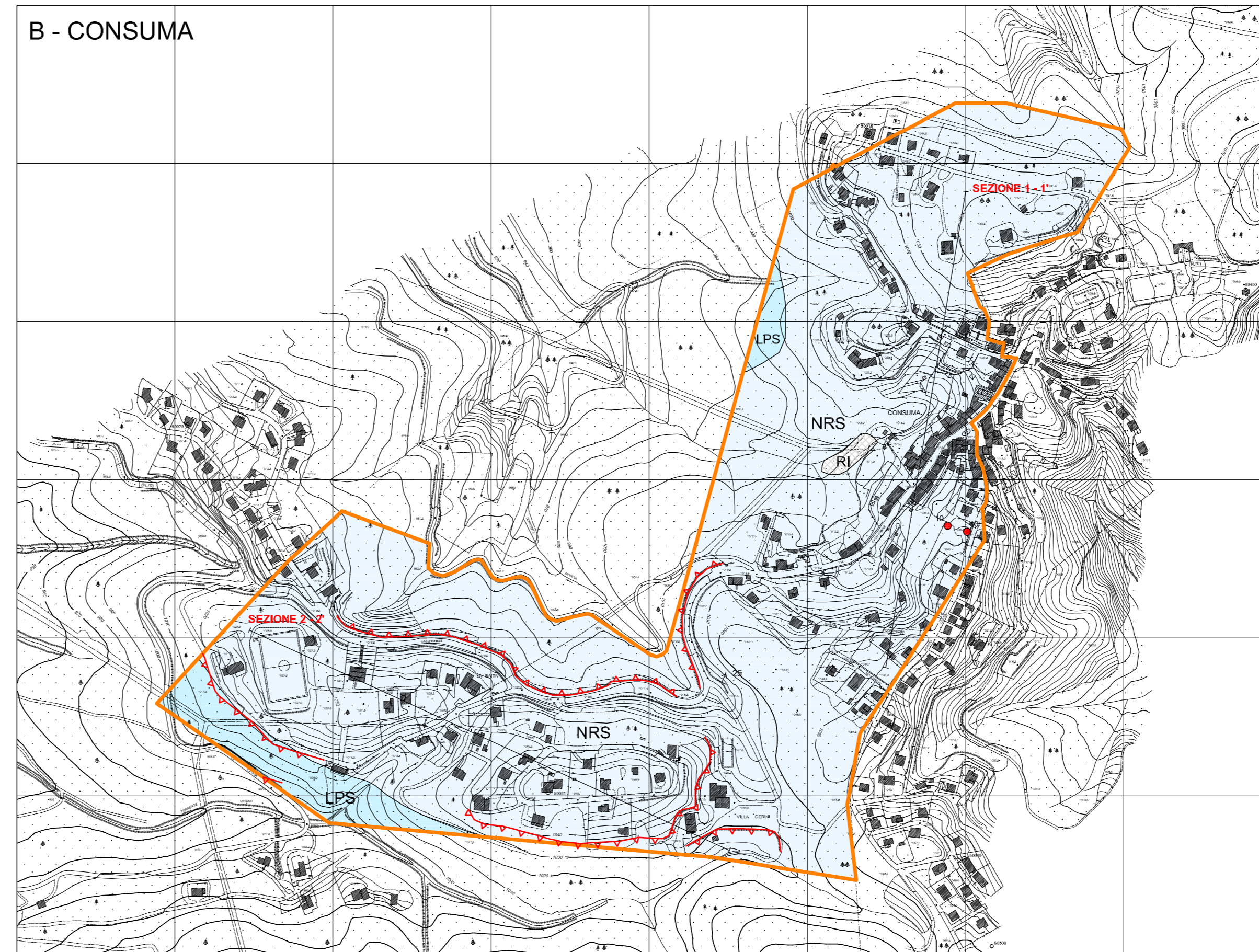
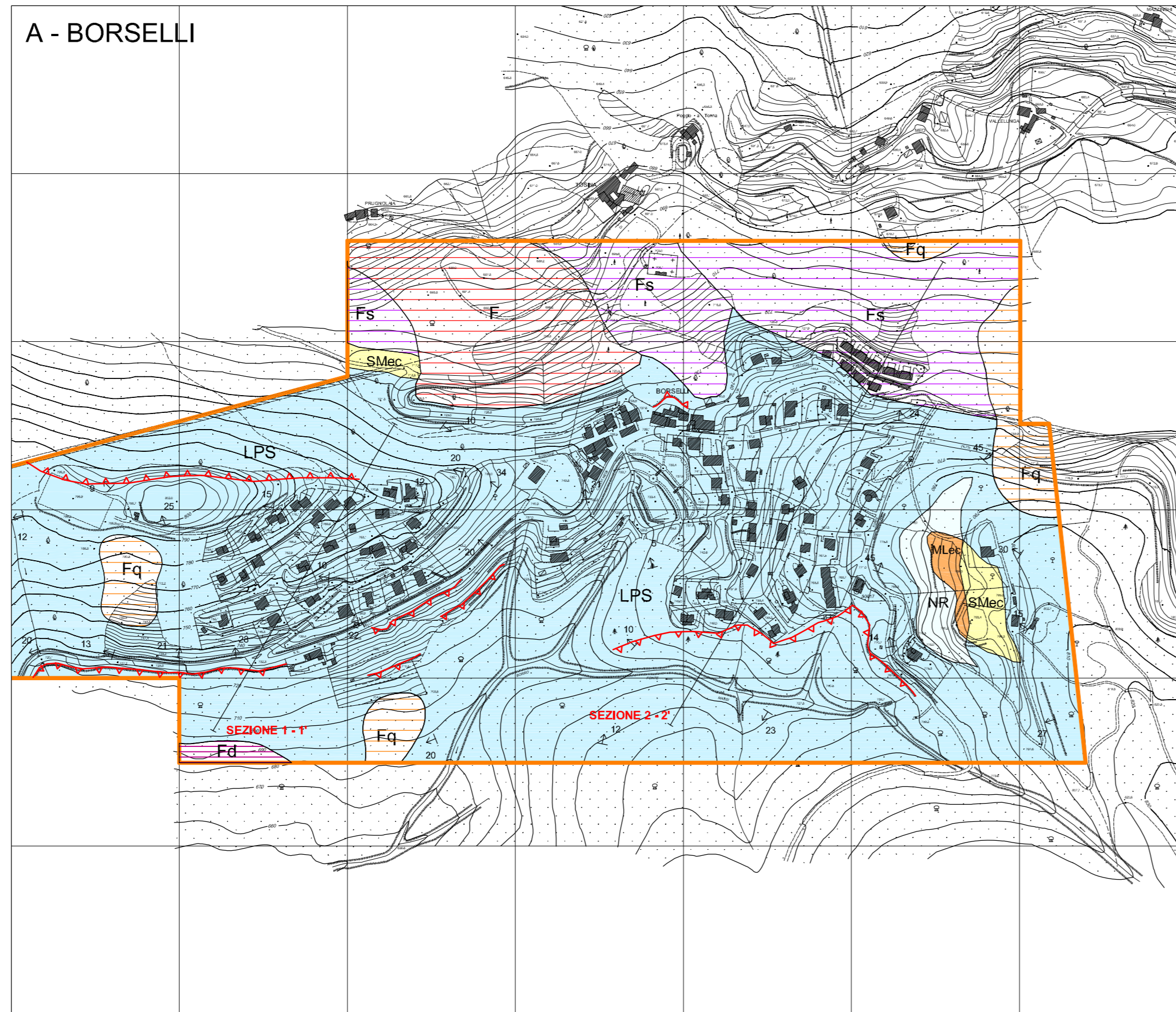
novembre 2013



Via Andrea del Castagno, 8 - 50132 FIRENZE
Tel. e Fax 055.571393-575954
C.F. e P.IVA 02287880484



scala 1:5.000



LEGENDA CARTE GEOLOGICO-TECNICHE

Notazioni geomorfologiche: forme di superficie e sepolte

Orlo di scarpata non attiva di altezza compresa tra 10 e 20 m.

Notazioni geomorfologiche: instabilità di versante

Corpo di frana attiva
 Corpo di frana quiescente
 Movimento attivo non definito
 Corpo di frana stabilizzata

Notazioni geologiche: terreni di copertura

Terreni contenenti resti di attività antropica
 Sabbie limose, miscela di sabbie e limo di ambiente di versante (eluvi/colluvi)
 Limi organici, farina di roccia, sabbie fini limose o argillose, limi argillosi di bassa plasticità di ambiente di versante (eluvi/colluvi)

Notazioni geologiche: substrato geologico rigido o non rigido

Lapiideo, stratificato
 Substrato geologico non rigido, stratificato
 Substrato geologico non rigido, stratificato

Notazioni geologiche: elementi tettonico strutturali

Giacitura strati
 Traccia di sezione

Notazioni geologiche: elementi geologici e idrogeologici

Profondità (m) sondaggio o pozzo che non ha raggiunto il substrato rigido

Altre notazioni

Limite approfondimento

LEGENDA SEZIONI GEOLOGICO-TECNICHE

Depositi correlati a instabilità di versante

Corpo di frana stabilizzata

Substrato geologico rigido e non rigido

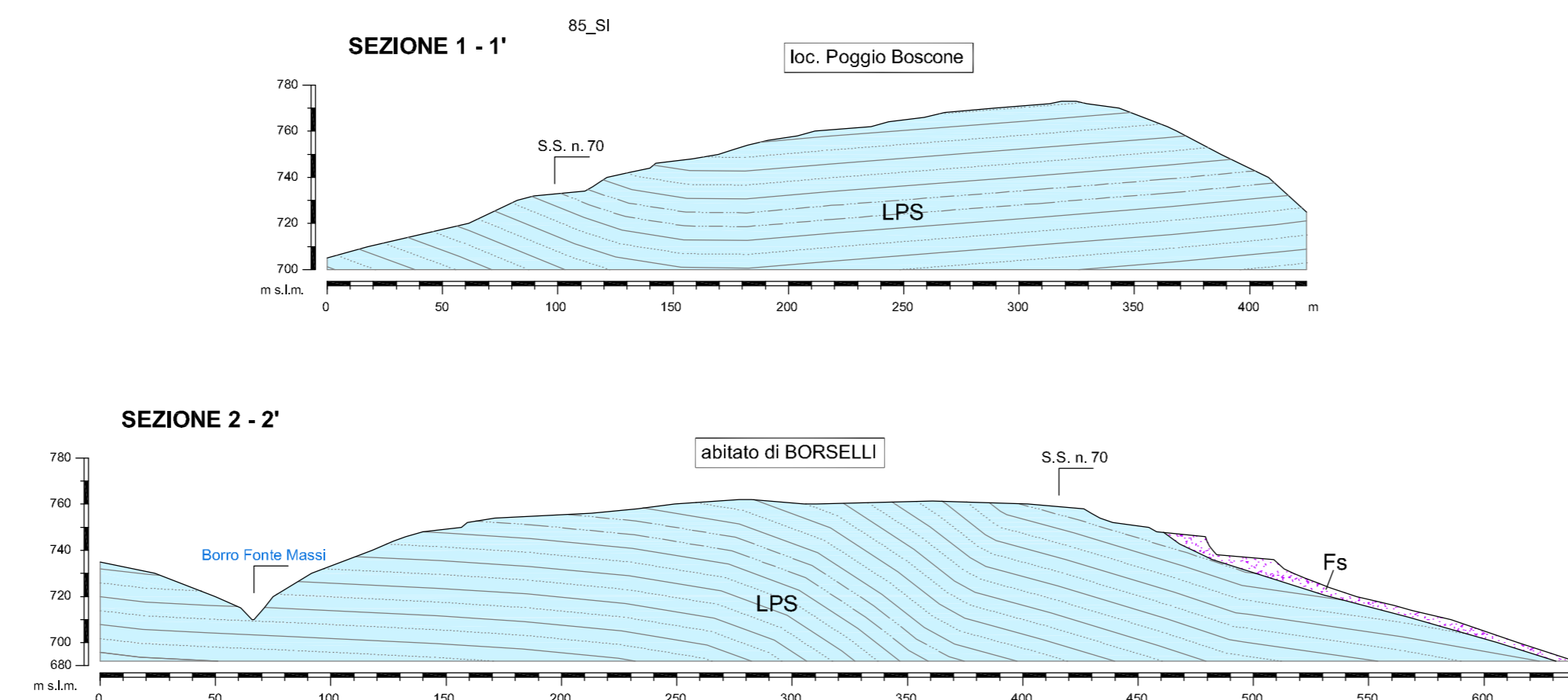
Lapiideo, stratificato (FAL3)
 Substrato geologico non rigido, stratificato (FAL4)

Altre notazioni

Punto di controllo lito-stratigrafico

SEZIONI GEOLOGICO TECNICHE - Scala 1:2.500

A - BORSELLI



B - CONSUMA

